

Estação de Avisos do Douro

Circular nº: 14 / 2016

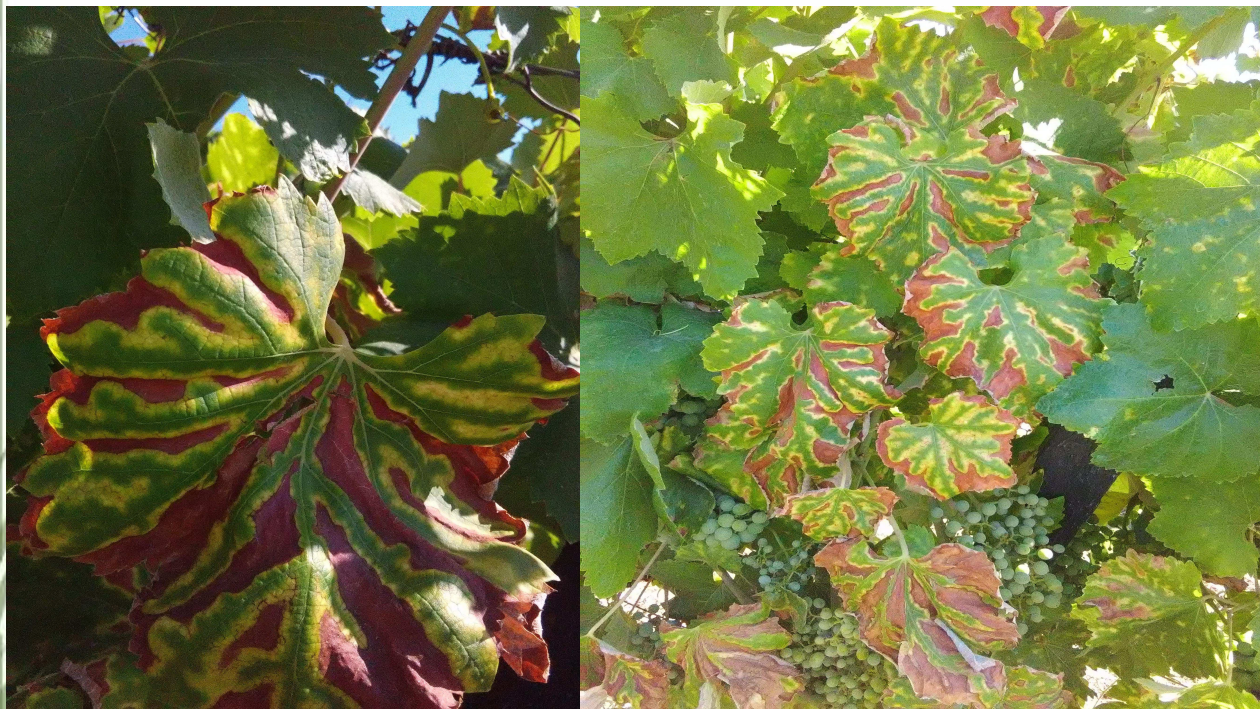
Régua, 3 de Novembro de 2016

ESCA DA VIDEIRA

Ao longo deste Verão têm-se observado, com alguma frequência, sintomas característicos desta doença do lenho: as folhas adquirem cloroses seguidas de necroses entre as nervuras principais, os lançamentos definham, as varas podem não atemperar e os cachos murcham ou secam. Estes sintomas podem ocorrer em toda a planta ou em apenas alguns dos seus órgãos.

Aconselhamos os Srs. Viticultores a marcarem as videiras afetadas por esta doença e deixar para o final a poda dessas videiras. Deve-se, assim:

- efectuar a poda o mais tarde possível, perto da rebentação, com tempo seco e sem vento;
- as que estiverem muito infetadas, ou tenham secado durante o verão, devem ser arrancadas;
- nas videiras com infeções localizadas, cortar os braços atacados até ao tecido são;
- proteger as feridas de poda, pincelando com uma pasta fúngica ou com unguentos de enxertia;
- toda a lenha deve ser retirada da vinha e queimada ou guardada em local abrigado da chuva e do vento;
- desinfetar os instrumentos de poda sempre que utilizados em videiras atacadas, com hipoclorito de sódio a 5%.



Redação:
Artur Santos
(Técnico Superior)

Como os fungos do complexo da esca não vivem no solo, mais tarde podem ser plantadas novas videiras no mesmo local, sem perigo de contaminação.

CIGARRINHA DA FLAVESCÊNCIA DOURADA (*Scaphoideus titanus*)

Temos procedido à monitorização do voo dos adultos no Baixo Corgo, utilizando placas cromotrópicas amarelas, colocadas no início de junho e visitadas quinzenalmente, até final de setembro.

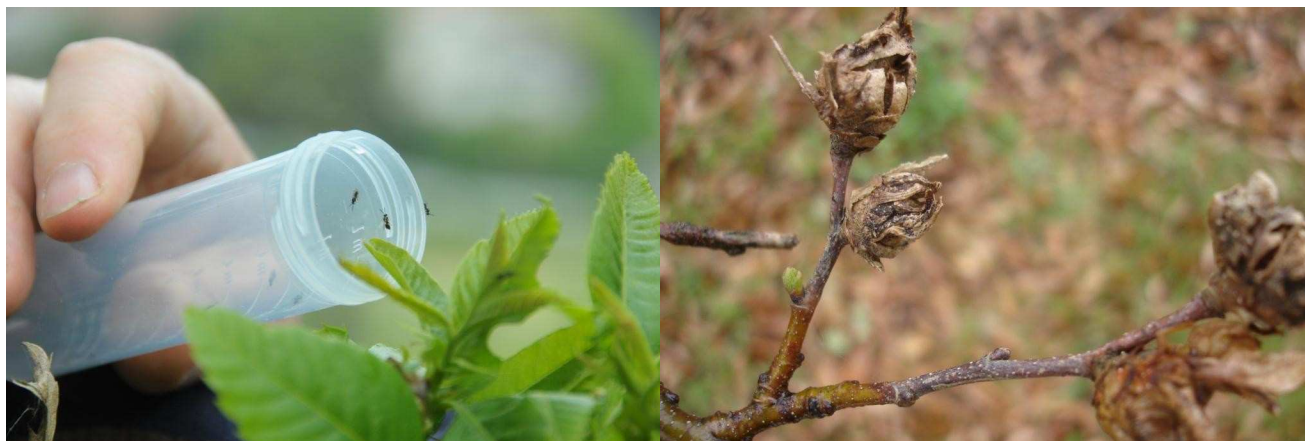
Apresenta-se o quadro com os resultados globais da monitorização no período de 2009 - 2016.

Conselho (Freguesia)	2009	2010	2011	2012	2013	2014	2015	2016
Sta Marta Penguião (Cumieira)	41	78	58	171	158	17	50	10
Sta Marta Penguião (S. João Lobrigos)	66	128	47	42	76	62	19	0
Sta Marta Penguião (S. Miguel Lobrigos)	-	-	-	-	-	-	4	0
Peso da Régua (Godim)	9	283	111	179	231	6	115	2
Peso da Régua (Régua)	-	-	-	-	-	-	123	19
Mesão Frio (Vila Marim)	-	-	-	-	-	-	38	16
Lamego (Cambres)	-	-	-	-	-	-	75	14

VESPA DAS GALHAS DO CASTANHEIRO (*Dryocosmus kuriphilus*)

Durante o inverno, **não corte nenhuns ramos com galhas nos locais onde se procedeu a largadas do parasitoide da vespa das galhas *Torymus sinensis*.**

Se o fizer, estará a inutilizar o trabalho de muitas pessoas e os elevados investimentos feitos no último ano. Além disso, **estará a comprometer o êxito do único processo viável de controlo desta grave praga dos castanheiros.**



Largada de *Torymus sinensis* (adultos a sair do frasco)

Galhas secas