

Estação de Avisos do Douro

Circular nº: 09 / 2016

Régua, 6 de junho de 2016

## OÍDIO ATENÇÃO!

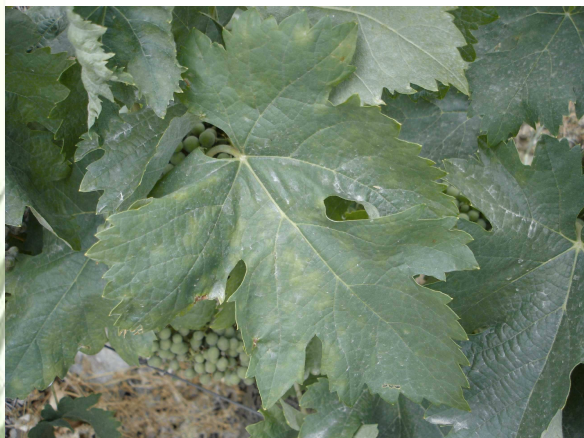
Encontrando-se a cultura no período de grande sensibilidade à doença, **aconselhamos os Srs. Viticultores a manterem as vinhas protegidas preventivamente até ao fecho do cacho**, respeitando cuidadosamente o período de persistência de ação dos fungicidas utilizados.

Lembramos que nesta fase (Floração / vingamento) deverá ser dada preferência aos **fungicidas penetrantes**. Como alternativa poderá ser utilizado o enxofre em pó, desde que as condições ambientais o permitam (ausência de chuva e temperatura entre 16 e 30° C).

- \* -

**Nas vinhas em Modo de Produção Biológico, apenas podem ser utilizadas caldas à base de enxofre molhável ou enxofre em pó polvilhável.**

- \* -



Sintomas de oídio, na folha

## MÍLDIO ATENÇÃO!

Continuamos a observar e receber informações de **ataques severos de míldio tanto na vegetação como no cacho**.

Como as condições ambientais continuam a manter-se favoráveis ao desenvolvimento da doença, aconselhamos a seguidas as recomendações da circular anterior.

- \* -

**Nas vinhas em Modo de Produção Biológico, apenas é permitido utilizar fungicidas à base de cobre.**

- \* -



Sintomas de míldio, no cacho

## PODRIDÃO NEGRA (Black Rot)

Temos observado manchas da doença nas folhas de diversas vinhas. Nestes casos deverá existir o cuidado de seleccionar os fungicidas anti-oidio ou anti-míldio que possuam também eficácia contra esta doença.

- \* -

Não está homologado qualquer produto para proteção contra o black-rot no **Modo de Produção Biológico**. No entanto, os fungicidas à base de **cobre** ou de **enxofre**, homologados para o combate ao míldio e ao oídio, **quando aplicados frequentemente, controlam aquela doença.**

- \* -



Sintomas de black rot, na folha



Sintomas de black rot, no cacho

## CITRINOS - Trioza eritreae

A trioza eritreae, ou psila africana dos citrinos, é um insecto picador sugador, considerado de quarentena para os citrinos. Provoca a formação de galhas e deformação dos jovens rebento.

Se detectar esta praga nas laranjeira ou limoeiros, contacte esta estação de avisos.



Sintomas de trioza eritreae, na folha