

Estação de Avisos do Douro

Circular nº: 12 / 2017

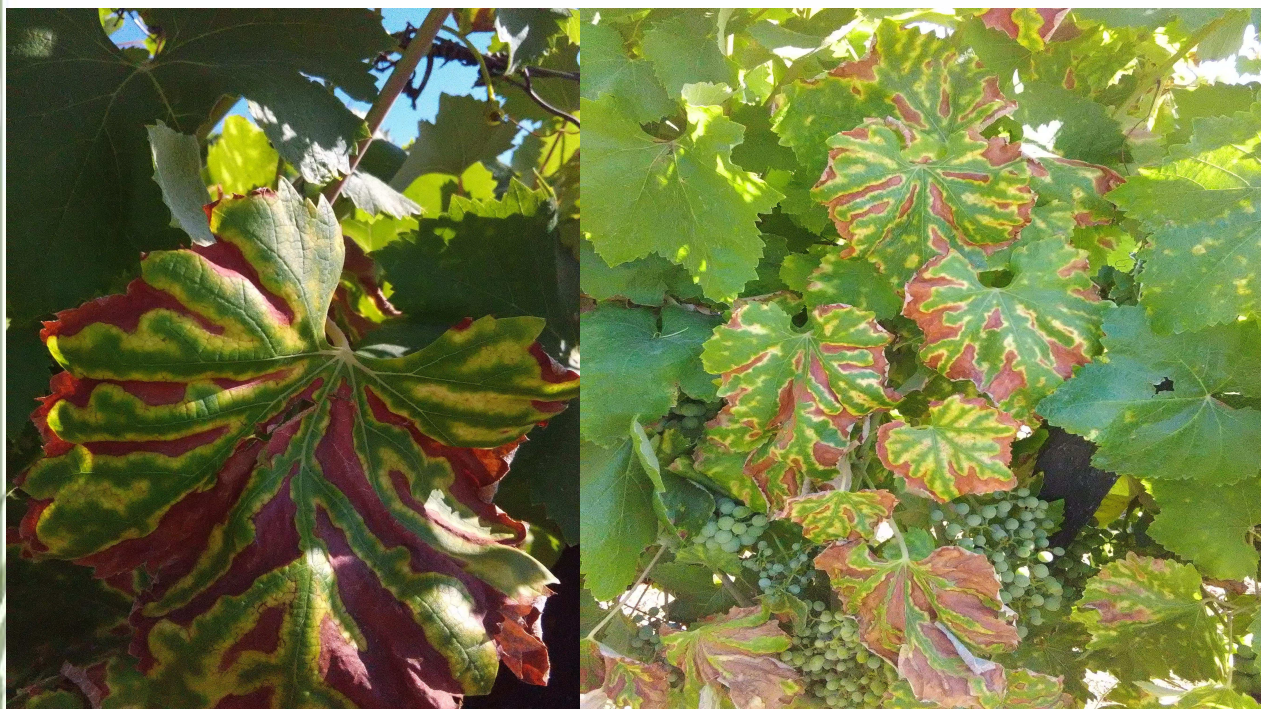
Régua, 7 de Novembro de 2017

ESCA DA VIDEIRA

Ao longo deste Verão têm-se observado, com alguma frequência, sintomas característicos desta doença do lenho: as folhas adquirem cloroses seguidas de necroses entre as nervuras principais, os lançamentos definham, as varas podem não atemperar e os cachos murcham ou secam. Estes sintomas podem ocorrer em toda a planta ou em apenas alguns dos seus órgãos.

Aconselhamos os Srs. Viticultores a marcarem as videiras afetadas por esta doença e deixar para o final a poda dessas videiras. Deve-se, assim:

- efectuar a poda o mais tarde possível, perto da rebentação, com tempo seco e sem vento;
- as que estiverem muito infetadas, ou tenham secado durante o verão, devem ser arrancadas;
- nas videiras com infeções localizadas, cortar os braços atacados até ao tecido são;
- proteger as feridas de poda, pincelando com uma pasta fúngica ou com unguentos de enxertia;
- toda a lenha deve ser retirada da vinha e queimada ou guardada em local abrigado da chuva e do vento.



Como os fungos do complexo da esca não vivem no solo, mais tarde podem ser plantadas novas videiras no mesmo local, sem perigo de contaminação.

Redação:
Artur Santos
(Técnico Superior)

CIGARRINHA DA FLAVESCÊNCIA DOURADA (*Scaphoideus titanus*)

Temos procedido à monitorização do voo dos adultos no Baixo Corgo, utilizando placas cromotrópicas amarelas, colocadas no início de junho e visitadas quinzenalmente, até final de setembro.

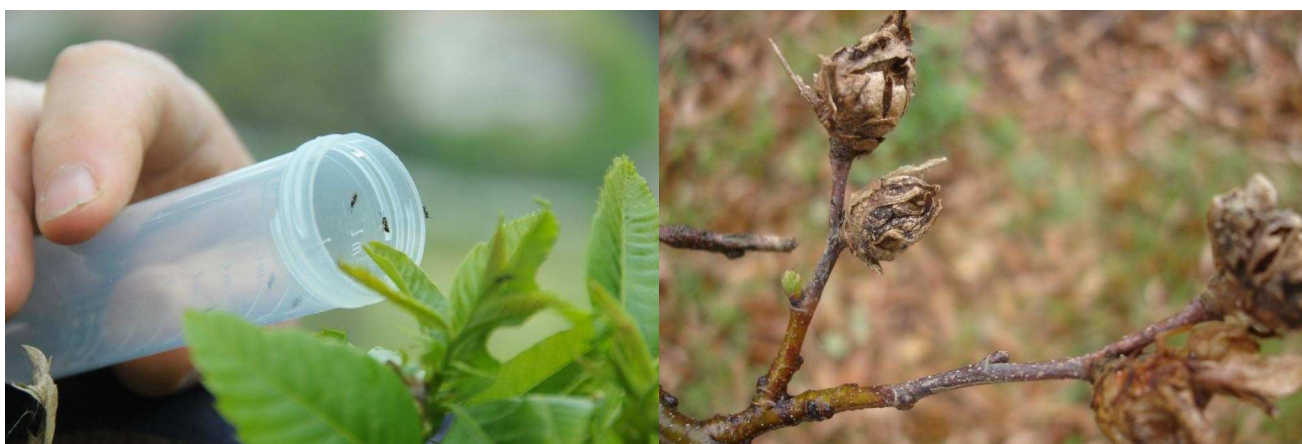
Apresenta-se o quadro com os resultados globais da monitorização no período de 2009 - 2017.

Concelho (Freguesia)	2009	2010	2011	2012	2013	2014	2015	2016	2017
Sta Marta Penaguião (Cumieira)	41	78	58	171	158	17	50	10	1
Sta Marta Penaguião (S. João Lobrigos)	66	128	47	42	76	62	19	0	0
Sta Marta Penaguião (S. Miguel Lobrigos)	-	-	-	-	-	-	4	0	0
Peso da Régua (Godim)	9	283	111	179	231	6	115	2	3
Peso da Régua (Régua)	-	-	-	-	-	-	123	19	1
Mesão Frio (Vila Marim)	-	-	-	-	-	-	38	16	0
Lamego (Cambres)	-	-	-	-	-	-	75	14	5

VESPA DAS GALHAS DO CASTANHEIRO (*Dryocosmus kuriphilus*)

Durante o inverno, **não corte nenhuns ramos com galhas nos locais onde se procedeu a largadas do parasitoide da vespa das galhas *Torymus sinensis*.**

Se o fizer, estará a inutilizar o trabalho de muitas pessoas e os elevados investimentos feitos nos últimos anos. Além disso, **estará a comprometer o êxito do único processo viável de controlo desta grave praga dos castanheiros.**



Largada de *Torymus sinensis* (adultos a sair do frasco)

Galhas secas