

PLANO DE FORMAÇÃO PROFISSIONAL 2024



Instituto dos Vinhos do Douro e do Porto, I. P.



Instituto dos Vinhos do Douro e do Porto, I.P.

*Plano de Formação Profissional do
IVDP, IP, para o ano de 2024, conforme
deliberação do Conselho Diretivo de 15 de
Março (Ata n.º 12/2024).*

Imagem da capa: *Laboratório de Fiscalização e Assistência Técnica.*

Coleção Instituto dos Vinhos do Douro e do Porto, I.P. FA 310 V 1142

ÍNDICE

Índice	i
Lista de siglas	i
Nota Introdutória	1
Apresentação institucional	2
Breve caracterização dos recursos humanos	3
Plano de formação	5
Contexto do Plano de Formação.....	5
Metodologia do diagnóstico das necessidades de formação.....	5
Resultados do levantamento das necessidades de formação	6
Planeamento e execução das ações de formação	6
Sistemas de Informação Geográfica – vários trabalhadores da DSFC	7
Línguas Inglês e Francês – vários trabalhadores do SPC e outros	7
Comunicação e Atendimento: a imagem da Instituição - vários trabalhadores da DSFC/SPC	7
Conclusão	8
Anexos	9
Anexo 1 – Áreas de formação e ações 2024	10
Anexo 2 – Levantamento das necessidades de formação para 2024 dos trabalhadores do IVDP, IP	12
Anexo 3 – Plano Anual de Formação da Câmara de Provedores	40

LISTA DE SIGLAS

CD - Conselho Diretivo
DSAF - Direção de Serviços Administrativos e Financeiros
DSFC - Direção de Serviços de Fiscalização e Controlo
DSTC - Direção de Serviços Técnicos e de Certificação
GEE - Gabinete de Estudos e Economia
GF - Gabinete de Fiscalização
GJ - Gabinete Jurídico
INA, IP - Instituto Nacional de Administração, I.P.
IVDP, IP - Instituto dos Vinhos do Douro e do Porto, I.P.
NUC - Núcleo do Conhecimento
QAI - Gabinete da Qualidade e Auditoria Interna
QUAR - Quadro de Avaliação e Responsabilização
SCA - Serviço de Controlo Administrativo
SIC - Serviço de Sistemas de Informação e Comunicação
SL - Serviço de Laboratório
SP - Serviço de Prova
SPC - Serviço de Promoção e Comunicação
SPV - Serviço de Parcelas de Vinha

NOTA INTRODUTÓRIA

O Plano de Formação Profissional é elaborado anualmente e resulta do diagnóstico das necessidades formativas efetuado junto dos/as Dirigentes e Coordenadores/as dos Núcleos do Instituto dos Vinhos do Douro e do Porto, I.P. (IVDP, IP).

Esse levantamento atende:

- Às políticas de desenvolvimento de recursos humanos e de inovação e modernização administrativas, garantindo uma abordagem prospetiva da atividade formativa;
- Às necessidades prioritárias dos/as trabalhadores/as face às exigências dos postos de trabalho que ocupam, aferidas de entre as áreas estratégicas definidas;
- À identificação de necessidades de formação decorrente do processo de avaliação do desempenho.

A formação insere-se no ciclo de gestão dos órgãos e serviços e é encarada como um investimento gerador de resultados, sendo o Plano anual enviado ao Instituto Nacional de Administração, I.P. (INA, IP) nos termos previstos no respetivo regime¹.

No ano de 2024, a valorização e o desenvolvimento das competências e qualificações dos Recursos Humanos, continuam a assumir especial importância e estão enquadradas estrategicamente no Quadro de Avaliação e Responsabilização (QUAR) e no Plano de Atividades do Instituto. O compromisso é garantir que todos/as os/as trabalhadores/as frequentemente, pelo menos, uma ação de formação.

¹ Aprovado pelo Decreto-Lei n.º 86-A/2016, de 29 de dezembro, que define o regime da formação profissional na Administração Pública na sua versão atualizada.

APRESENTAÇÃO INSTITUCIONAL

O IVDP, IP é um instituto público, integrado na administração indireta do Estado, dotado de autonomia administrativa e financeira e património próprio².

É um organismo central com jurisdição sobre todo o território nacional, tem sede em Peso da Régua e tem um serviço desconcentrado, a delegação do Porto.

O IVDP, IP tem por missão promover o controlo da qualidade e quantidade dos vinhos do Porto, regulamentando o processo produtivo, bem como a proteção e defesa das denominações de origem «Douro» e «Porto» e indicação geográfica «Duriense».

Os órgãos do IVDP, IP são o conselho diretivo, o fiscal único, o conselho consultivo e o conselho interprofissional. O atual organograma é o seguinte³:

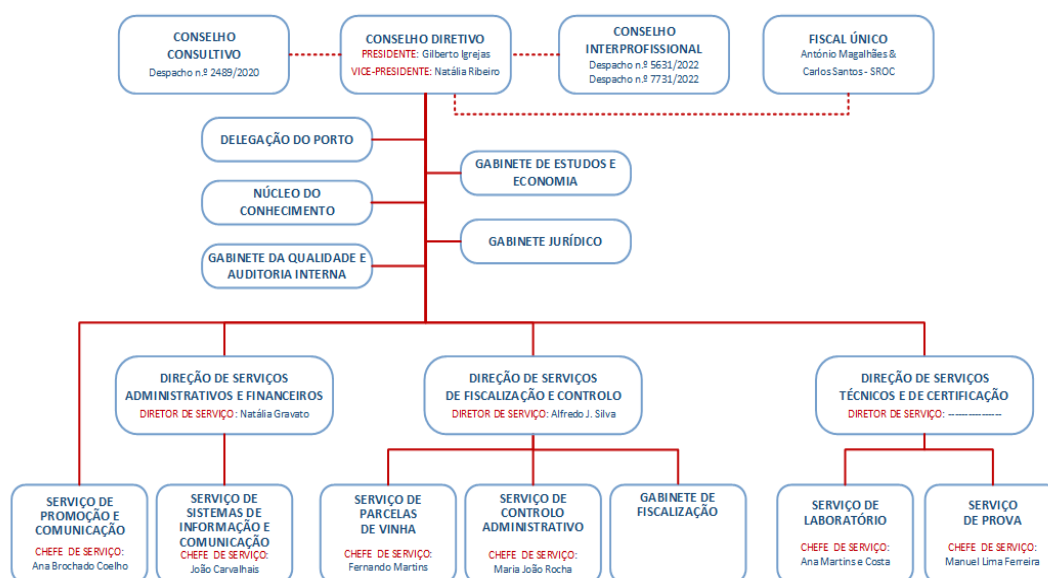


Figura 1 - Organograma do IVDP, IP

² Nos termos da lei orgânica aprovada pelo Decreto-Lei n.º 97/2012, de 23 de abril.

³ Organização interna prevista nos respetivos estatutos, aprovados pela Portaria n.º 151/2013, de 16 de abril e na Deliberação n.º 1791/2013, de 27 de junho (publicada no DR, 2.ª série, N.º 192, de 04/10/2013), na última versão (que cria as unidades orgânicas de segundo nível e gabinetes).

BREVE CARACTERIZAÇÃO DOS RECURSOS HUMANOS

Para dar cumprimento às suas atribuições, o IVDP, IP conta, no final de 2023, com 118 efetivos, sem prejuízo do Mapa de Pessoal de 2023 e de 2024 contemplar 151 postos de trabalho, distribuídos pelas unidades orgânicas e cargos/carreiras constantes da tabela infra:

Tabela 1 – Efetivos a 31 de dezembro de 2023

Unidade Orgânica	Cargo/Carreira	Ocupados
Conselho Diretivo	Dirigente	2
Apoio ao CD	Assistente Técnico	3
	Assistente Operacional	1
Gabinetes e Núcleos (NUC, GEE, QAI, GJ)	Técnico Superior	12
	Assistente Técnico	1
Serviço de Promoção e Comunicação	Dirigente	1
	Técnico Superior	3
	Assistente Técnico	7
Direção de Serviços Administrativos e Financeiros	Dirigente	2
	Técnico Superior	9
	Especialista de Informática	2
	Assistente Técnico	7
	Assistente Operacional	3
Direção de Serviços de Fiscalização e Controlo	Dirigente	3
	Técnico Superior	10
	Agentes de Fiscalização	8
	Assistente Técnico	17
	Assistente Operacional	1
Direção de Serviços Técnicos e de Certificação	Dirigente	2
	Técnico Superior	10
	Assistente Técnico	13
	Assistente Operacional	1
Total		118

Destacam-se os seguintes indicadores a 31 de dezembro de 2023:

- O pessoal integrado na categoria de **assistente técnico** (aqui incluídos os 8 agentes de fiscalização) representa 47,46% dos efetivos, contando com 56 trabalhadores/as, seguido dos técnicos superiores (44), do pessoal dirigente (10), assistentes operacionais (6) e especialistas de informática (2).
- O **contrato de trabalho** em funções públicas por tempo indeterminado prevalece como modalidade de vinculação com 108 trabalhadores/as (91,53%), seguido da comissão de serviço/designação em substituição (10).
- O **género feminino** representa 53,39% dos efetivos, contando com 63 mulheres e tem maior expressão na categoria de assistente técnico (32), seguido de técnico superior com 25.

- A média etária é na ordem dos **52,7 anos**, persistindo um problema de rejuvenescimento dos quadros, tendo 18,64% dos/as trabalhadores/as idade superior a 60 anos.
- A maioria dos/as trabalhadores/as tem **mais de 20 anos de antiguidade** na Administração Pública, sendo que quase uma dezena tem mais de 40 anos de serviço, o que aponta para um envelhecimento dos recursos humanos.
- Relativamente às habilitações académicas verifica-se, que 52,54% dos trabalhadores têm habilitações superiores a 12 anos de escolaridade.
- O índice de **enquadramento** (rácio de trabalhadores/as por dirigente) é de 10,8% e o índice de **tecnicidade** é de 38,98% (incluindo o pessoal técnico superior e os especialistas de informática).

PLANO DE FORMAÇÃO

Contexto do Plano de Formação

O QUAR 2024 do IVDP, IP fixa como um dos objetivos operacionais “Promover a motivação, as qualificações e competências dos recursos humanos, estimulando o seu desenvolvimento pessoal e profissional e a conciliação da vida pessoal, profissional e familiar”.

Para o cumprimento desse objetivo estabeleceu-se que a inscrição em programas formativos continua a ser uma prioridade, necessariamente ancorada no conhecimento, abrangendo a participação regular em seminários, eventos e iniciativas com interesse direto e indireto na área da vinha e do vinho e das competências do IVDP, IP.

Por outro lado, com a pandemia iniciada em 2020, a modalidade de formação à distância e em ambientes virtuais ganhou outra força, mantendo-se ainda bem presente.

Metodologia do diagnóstico das necessidades de formação

O diagnóstico das principais necessidades dos serviços ao nível da sua capacitação e da formação dos/as trabalhadores/as, quer no que respeita a competências chave, quer transversais, em adequação com a estratégia do IVDP, IP resulta da auscultação promovida entre 19 de dezembro de 2023 e 29 de janeiro de 2024, prorrogado até 9 de fevereiro de 2024, junto dos/as Dirigentes e Coordenadores/as dos Núcleos, tendo presente:

- A garantia de acesso à formação por todos/as os/as trabalhadores/as, independentemente do cargo/carreira;
- A formação adequada que corresponda a necessidades prioritárias dos/as trabalhadores/as face às exigências dos postos de trabalho que ocupam e das respetivas unidades orgânicas;
- O necessário alinhamento com o processo de avaliação de desempenho, sendo fundamental a auscultação dos/as trabalhadores/as;
- A necessidade de ser realista na identificação do número de ações, apontando apenas as que realmente se pretende que o/a trabalhador/a frequente e com o limite de duas ações que envolvam encargos diretos (inscrição e/ou deslocação/estadia);
- A necessidade formativa transversal em gestão documental EDOC, SISQUAL e formação-ação destinada à elaboração de um Plano de Igualdade de Género.

Resultados do levantamento das necessidades de formação

Os resultados do levantamento apontam 64 ações de formação distribuídas por 17 áreas⁴ (descritas no quadro junto como Anexo 1), destacando-se as seguintes:

- Áreas estratégicas no âmbito das competências do IVDP, IP – área do vinho, Câmara de Provedores, gestão e administração e marketing e publicidade.
- Informática – incluindo ciências informáticas e informática na ótica do utilizador.
- Segurança e higiene no trabalho.

Planeamento e execução das ações de formação

A versão preliminar do diagnóstico de necessidades de formação para 2024 planeadas em articulação com os/as Dirigentes e Coordenadores/as dos Gabinetes/Núcleo, de forma a atingir os objetivos propostos foi objeto de análise superior quanto à consistência global oportunidade e custo, nos termos da deliberação do Conselho Diretivo do IVDP IP de 23 de fevereiro de 2024.

Desde logo, foram identificadas as seguintes ações transversais a ministrar por recursos humanos internos, designadamente:

- Regras para a Gestão Documental com enfoque sobre proteção de dados pessoais, dirigida em especial aos trabalhadores que fazem o registo da correspondência no EDOC; será ministrada pelo Doutor Ribeiro de Almeida do GJ e por trabalhador do SIC.
- Gestão Documental - nível intermédio em EDOC, dirigida a todos os trabalhadores interessados; será ministrada pelo Dr. Joaquim Pereira do SIC.
- Gestão Documental - EDOC, dirigida exclusivamente a Agentes de Fiscalização; será ministrada pelo Dr. Joaquim Pereira do SIC.
- SISQUAL - Funcionalidades nível avançado, dirigida exclusivamente à equipa da DSAF-Recursos Humanos; será ministrada pelo Dr. Joaquim Pereira do SIC e por elemento da MergeTime.
- SISQUAL - Funcionalidades básicas, dirigida a todos os trabalhadores interessados; será ministrada pelo Dr. Joaquim Pereira do SIC e por elemento da MergeTime.

⁴ De acordo com a Classificação Nacional de Áreas de Educação e Formação, aprovada pela Portaria n.º 256/2005, de 16 de março, na versão atual.

- Formação-ação destinada à elaboração de um Plano para a Igualdade de Género, a articular com a Comissão para a Cidadania e a Igualdade de Género (contacto já efetuado em 2023).
- Assédio moral e sexual no local de trabalho: medidas preventivas e dissuasoras”, dirigida a todos os trabalhadores.
- Cursos no âmbito da Cibersegurança, em regime e-learning, gratuitos: Cidadão Ciberseguro (3horas) ou Cidadão Ciberinformado (4 horas).
- Ações (entre outras) que podem ser organizadas no âmbito do protocolo de colaboração assinado com o Turismo de Portugal I.P., “Programa FORMAÇÃO + PRÓXIMA”, sem encargos e nos moldes a ajustar:
 - Sustentabilidade – transversal.
 - Sistemas de Informação Geográfica – vários trabalhadores da DSFC.
 - Línguas Inglês e Francês – vários trabalhadores do SPC e outros.
 - Comunicação e Atendimento: a imagem da Instituição - vários trabalhadores da DSFC/SPC.

Em relação ao Serviço de Prova (SP) foi apresentado, nos termos habituais, um plano de formação específico para a Câmara de Provedores (junto como Anexo 3) que envolve todos os provedores, com a identificação dos critérios de avaliação e número de ensaios/sessões previstos e respetiva calendarização, que se incorpora no presente Plano. O acompanhamento e o reporte trimestral à DSAF é assegurado pelo SP.

A disponibilização, comunicação e publicitação de ações de formação é feita pela DSAF após uma análise rigorosa dos conteúdos à luz deste Plano.

Nesta linha, é privilegiada a programação de ações (internas ou externas) que possam abranger vários trabalhadores em detrimento de inscrições individuais.

O orçamento para a execução do plano de formação em 2024 consta da informação *infra*, reportando-se à rubrica D.02.02.15.BO.00 – Formação:

Orçamento inicial	15 000 €
Cativação	5 481 €
Orçamento disponível (após alteração orçamental)	8 889€

Regista-se ainda que – face ao valor global do diagnóstico de 2024 ser superior ao de 2024 – foi deliberado na citada reunião que os cursos identificados por cinco dirigentes no âmbito do CAGEP (Curso Avançado em Gestão Pública) e FORGEP (Programa de Formação em Gestão Pública) serão inscritos no Plano de Formação de 2025.

Neste contexto, foi efetuado o tratamento da informação recebida e retirados os cursos de gestão pública, que resultou nos seguintes documentos:

- Mapa com o levantamento de todas as necessidades de formação por unidade orgânica e trabalhador/a apresentado para o ano de 2024 – Anexo 2;
- Plano de formação específico para a Câmara de Provedores – Anexo 3.

CONCLUSÃO

A formação profissional, enquanto instrumento estratégico da gestão dos recursos humanos, tem como objetivo assegurar a qualificação profissional dos trabalhadores e dirigentes, melhorando o seu desempenho e contribuindo para a capacitação institucional da entidade empregadora.

Em obediência a princípios elementares de gestão, o planeamento e organização das ações de formação deve ser realizado com antecedência, garantindo-se uma maior eficácia destas ações e uma maior coerência entre objetivos de natureza individual e da instituição.

Neste contexto, o presente documento sistematiza os dados recolhidos junto das várias unidades orgânicas, procurando dar visibilidade e transparência a todo o processo do diagnóstico de necessidades de formação.

A participação em ações de formação é objeto de monitorização regular e de sistematização em aplicação informática própria e por via do relatório anual.

As propostas vão sendo avaliadas e priorizadas, em articulação com o ciclo de gestão, os objetivos do Instituto e a disponibilidade orçamental.

ANEXOS

Anexo 1 – Áreas de formação e ações 2024

Área (Classificação Nacional das Áreas de Educação e Formação)	Descrição/designação da ação	N.º ações por área	N.º particip antes por área
322 Biblioteconomia, arquivo e documentação	Regras para a Gestão Documental	2	63
	Gestão Documental - nível intermédio em EDOC		
341 Comércio (compras, gestão de stocks, etc.)	Gestão de Stocks	1	4
342 Marketing e publicidade	Atendimento ao cliente e gestão de reclamações	7	43
	Comunicação e Atendimento: a imagem da Instituição		
	Comunicar à Distância		
	Endomarketing (Marketing Interno)		
	Formação em Marketing Digital - Escrita criativa, Comunicação Digital, Definição de públicos, desenvolvimento de campanhas		
	Implementação de campanhas em redes sociais		
345 Gestão e administração	Técnicas de Storytelling Escrita criativa Escrita redes sociais	11	43
	Alterações ao SIADAP		
	Aplicação PRIMAVERA		
	Atualização na área da gestão de equipas em contexto público		
	Férias Falta e Licenças no âmbito da LTFP		
	Formação-ação Igualdade de Género		
	Gestão e Administração		
	Liderança em Contexto Público		
	Liderança Estratégica de Organizações Públicas		
	SISQUAL - Funcionalidades básicas		
	SISQUAL - Funcionalidades nível avançado		
Workshop-Posicionamentos remuneratórios em 2024			
346 Secretariado e trabalho administrativo	Secretariado e trabalho administrativo	1	2
347 Enquadramento da organização (formação sindical, gestão da qualidade, etc.)	Utilização de técnicas de análise e resolução de problemas (TARP)	1	1
380 Direito	Contratação Pública	6	21
	Contratação Pública: Execução de contratos		
	Direito (regime das infrações vitivinícolas, contraordenações, ...)		
	Especialização PRÁTICA em Compras Públicas		
	Regime Geral das Contraordenações		
442 Química	Regime Jurídico das Contraordenações Económicas- DL 9/2021	4	6
	Requisitos Gerais de Competência para os Laboratórios: NP EN ISO/IEC 17025:2018 e Guias IPAC Aplicáveis		
	Técnicas de Preparação de Amostras para Métodos Cromatográficos		

Área (Classificação Nacional das Áreas de Educação e Formação)	Descrição/designação da ação	N.º ações por área	N.º participantes antes por área
	Técnicas hifenadas e afins		
	Validação de métodos em análise química		
462 Estatística	UNDERSTANDING CONSUMERS 2024 PREFERENCES, EXPECTATIONS, CONTEXTS, INDIVIDUAL DIFFERENCES, EMOTIONS AND IMPLICIT METHODS + RLAB	2	3
	VALIDAÇÃO DE MÉTODOS EM ANÁLISE QUÍMICA		
481 Ciências informáticas	Proteção e Privacidade de Dados	1	1
482 Informática na ótica do utilizador (as ações foram aglutinadas por área)	Excel Avançado (bases de dados em folha de cálculo)		
	Ferramentas Excel aplicadas ao controlo da qualidade dos resultados dos laboratórios		
	Informática na ótica do utilizador (Word, Excel, PowerPoint)	7	28
	Outlook (gerir o tempo), Teams		
	POWER BI: ELABORAÇÃO DE DASHBOARDS (AVANÇADO)		
	Tabelas Dinâmicas em Folha de Cálculo		
	Cibersegurança – ação transversal		
524 Tecnologia dos processos químicos	Espectroscopia de Absorção Atómica	1	2
850 Proteção do Ambiente	Práticas sustentáveis	1	1
862 Segurança e higiene no trabalho	Ação de condução de um simulacro		
	Combate a incêndios com meios de primeira intervenção		
	Formação em Segurança e higiene no trabalho	5	12
	Primeiros Socorros		
	Regime de Proteção nos Acidentes de Trabalho e Doenças Profissionais		
Sem área identificada (mas no âmbito de programas formativos estratégicos)	Deteção e descrição de defeitos no vinho		
	Formação em Prova de Vinhos		
	Formação em Sistemas de Informação Geográfico		
	NIFAP (gestão de entidades)		
	Provas vinhos do Douro (fortificados, tranquilos, espumantes)	9	22
	Tópicos para o novo programa informático implementado no Posto de receção de amostras		
	WSET Nível I		
	WSET3		
	Assédio moral e sexual no local de trabalho		
17 áreas		64	274

Anexo 2 – Levantamento das necessidades de formação para 2024 dos trabalhadores do IVDP, IP

Unidade orgânica	Cargo/Carreira	Tipologia (escolher)	Ação	Área da Classificação Nacional das Áreas de Educação e Formação (escolher)	Duração (escolher)	Formato (escolher)	Data (escolher)	Prioridade (escolher)	Entidade	Encargo	Observações
Conselho Diretivo	Dirigente Superior 2.º grau/Vice-Presidente	Seminários, encontros, jornadas, palestras, conferências e outras ações de caráter similar que não pressuponham a sua conclusão com aproveitamento	Atualização na área da gestão de equipas em contexto público	345 Gestão e administração (formação, pessoal, financeira, logística, etc.)							
Conselho Diretivo	Dirigente Superior 2.º grau/Vice-Presidente	Cursos de formação de curta, média e longa duração	Liderança Estratégica de Organizações Públicas	345 Gestão e administração (formação, pessoal, financeira, logística, etc.)		À distância/ambientes virtuais			INA		
Conselho Diretivo	Dirigente Superior 2.º grau/Vice-Presidente	Cursos de formação de curta, média e longa duração	Liderança em Contexto Público	345 Gestão e administração (formação, pessoal, financeira, logística, etc.)		À distância/ambientes virtuais			INA		
Apoio ao Conselho Diretivo	Assistente Operacional										
Apoio ao Conselho Diretivo	Assistente Técnico	Cursos de formação de curta, média e longa duração	Regras para a Gestão Documental	322 Biblioteconomia, arquivo e documentação	Até 30 horas				IVDP, IP	0,00 €	
Apoio ao Conselho Diretivo	Assistente Técnico	Cursos de formação de curta, média e longa duração	Regras para a Gestão Documental	322 Biblioteconomia, arquivo e documentação	Até 30 horas				IVDP, IP	0,00 €	
Apoio ao Conselho Diretivo	Assistente Técnico	Cursos de formação de curta, média e longa duração	Secretariado	346 Secretariado e trabalho administrativo	Até 30 horas					0,00 €	Possibilidade organizar no âmbito de protocolo Turismo de Portugal "Programa FORMAÇÃO + PRÓXIMA
Apoio ao Conselho Diretivo	Assistente Técnico	Cursos de formação de curta, média e longa duração	Regras para a Gestão Documental	322 Biblioteconomia, arquivo e documentação	Até 30 horas				IVDP, IP	0,00 €	
Apoio ao Conselho Diretivo	Assistente Técnico	Cursos de formação de curta, média e longa duração	SISQUAL - Funcionalidades nível avançado	345 Gestão e administração (formação, pessoal, financeira, logística, etc.)	Até 30 horas			2 - Média	IVDP, IP	0,00 €	

Unidade orgânica	Cargo/Carreira	Tipologia (escolher)	Ação	Área da Classificação Nacional das Áreas de Educação e Formação (escolher)	Duração (escolher)	Formato (escolher)	Data (escolher)	Prioridade (escolher)	Entidade	Encargo	Observações
Apoio ao Conselho Diretivo	Assistente Técnico	Cursos de formação de curta, média e longa duração	Férias Falta e Licenças no âmbito da LTFP	345 Gestão e administração (formação, pessoal, financeira, logística, etc.)	Até 30 horas						
Apoio ao Conselho Diretivo	Assistente Técnico	Cursos de formação de curta, média e longa duração	Aplicação PRIMAVERA	345 Gestão e administração (formação, pessoal, financeira, logística, etc.)	Até 30 horas	Regime presencial	Segundo trimestre	1 -Alta			A acertar com a empresa e para toda a equipa da DSAF-RH.
QAI	Técnico Superior / Coordenador	Cursos de formação de curta, média e longa duração	Utilização de técnicas de análise e resolução de problemas (TARP)	347 Enquadramento da organização (formação sindical, gestão da qualidade, etc.)	Até 30 horas	À distância/ambientes virtuais	Quarto trimestre	1 -Alta			Está a tentar ser sem encargos.
QAI	Técnico Superior										
GEE	Técnico Superior / Coordenador										
GEE	Técnico Superior										
GJ	Técnico Superior / Coordenador										
GJ	Técnico Superior	Cursos de formação de curta, média e longa duração	Regime Jurídico das Contraordenações Económicas- DL 9/2021 – 4.ª Ed	380 Direito	Até 30 horas	À distância/ambientes virtuais	Primeiro trimestre		IGAP	185,00 €	
GJ	Técnico Superior	Cursos de formação de curta, média e longa duração	Regime Geral das Contraordenações	380 Direito	Até 30 horas	À distância/ambientes virtuais	Não está definido calendário		INA	280,00 €	
GJ	Técnico Superior										
GJ	Técnico Superior	Cursos de formação de curta, média e longa duração	Regime Jurídico das Contraordenações Económicas- DL 9/2021 – 4.ª Ed	380 Direito	Até 30 horas	À distância/ambientes virtuais	Primeiro trimestre		IGAP	185,00 €	Autorizado.
GJ	Assistente Técnico										
NUC	Técnico Superior / Coordenador										
NUC	Técnico Superior										
NUC	Técnico Superior										
NUC	Assistente Técnico										
NUC	Técnico Superior										

Unidade orgânica	Cargo/Carreira	Tipologia (escolher)	Ação	Área da Classificação Nacional das Áreas de Educação e Formação (escolher)	Duração (escolher)	Formato (escolher)	Data (escolher)	Prioridade (escolher)	Entidade	Encargo	Observações
DSFC	Dirigente Intermédio 1.º grau	Cursos de formação de curta, média e longa duração	Regras para a Gestão Documental	322 Biblioteconomia, arquivo e documentação	Até 30 horas	À distância/ambientes virtuais		1 -Alta	IVDP, IP	0,00 €	
DSFC	Dirigente Intermédio 1.º grau	Cursos de formação de curta, média e longa duração	Formação em Sistemas de Informação Geográfico	Outra	Até 30 horas						Possibilidade organizar no âmbito de protocolo Turismo de Portugal "Programa FORMAÇÃO + PRÓXIMA
DSFC	Dirigente Intermédio 1.º grau	Cursos de formação de curta, média e longa duração	NIFAP (gestão de entidades)	Outra	Até 30 horas				IFAP	0,00 €	
DSFC	Assistente Técnico	Cursos de formação de curta, média e longa duração	Regras para a Gestão Documental	322 Biblioteconomia, arquivo e documentação	Até 30 horas	À distância/ambientes virtuais		1 -Alta	IVDP, IP	0,00 €	
DSFC	Técnico Superior	Cursos de formação de curta, média e longa duração	Regras para a Gestão Documental	322 Biblioteconomia, arquivo e documentação	Até 30 horas	À distância/ambientes virtuais		1 -Alta	IVDP, IP	0,00 €	
DSFC	Técnico Superior	Cursos de formação de curta, média e longa duração	Direito (regime das infrações vitivinícolas, contraordenações, ...)	380 Direito	Até 30 horas						
DSFC	Técnico Superior	Cursos de formação de curta, média e longa duração	Gestão Emocional e Autoconhecimento	090 Desenvolvimento pessoal	Até 30 horas						
DSFC	Técnico Superior	Cursos de formação de curta, média e longa duração	Endomarketing (Marketing Interno) ON-Line	342 Marketing e publicidade	Até 30 horas						
DSFC	Técnico Superior	Cursos de formação de curta, média e longa duração	Regras para a Gestão Documental	322 Biblioteconomia, arquivo e documentação	Até 30 horas	À distância/ambientes virtuais		1 -Alta	IVDP, IP	0,00 €	
DSFC	Técnico Superior	Cursos de formação de curta, média e longa duração	Direito (regime das infrações vitivinícolas, contraordenações, ...)	380 Direito	Até 30 horas						
DSFC	Técnico Superior	Cursos de formação de curta, média e longa duração	Gestão Emocional e Autoconhecimento	090 Desenvolvimento pessoal	Até 30 horas						
DSFC	Técnico Superior	Cursos de formação de curta, média e longa duração	Endomarketing (Marketing Interno) ON-Line	342 Marketing e publicidade	Até 30 horas						

Unidade orgânica	Cargo/Carreira	Tipologia (escolher)	Ação	Área da Classificação Nacional das Áreas de Educação e Formação (escolher)	Duração (escolher)	Formato (escolher)	Data (escolher)	Prioridade (escolher)	Entidade	Encargo	Observações
DSFC	Técnico Superior	Cursos de formação de curta, média e longa duração	Regras para a Gestão Documental	322 Biblioteconomia, arquivo e documentação	Até 30 horas	À distância/ambientes virtuais		1 -Alta	IVDP, IP	0,00 €	
DSFC	Técnico Superior	Cursos de formação de curta, média e longa duração	Direito (regime das infrações vitivinícolas, contraordenações, ...)	380 Direito	Até 30 horas						
DSFC	Técnico Superior	Cursos de formação de curta, média e longa duração	Gestão Emocional e Autoconhecimento	090 Desenvolvimento pessoal	Até 30 horas						
DSFC	Técnico Superior	Cursos de formação de curta, média e longa duração	Endomarketing (Marketing Interno) ON-Line	342 Marketing e publicidade	Até 30 horas						
DSCF - GF	Agente de Fiscalização	Cursos de formação de curta, média e longa duração	Regras para a Gestão Documental	322 Biblioteconomia, arquivo e documentação	Até 30 horas	À distância/ambientes virtuais		1 -Alta	IVDP, IP	0,00 €	
DSCF - GF	Agente de Fiscalização	Cursos de formação de curta, média e longa duração	Desenvolvimento pessoal	090 Desenvolvimento pessoal	Até 30 horas						
DSCF - GF	Agente de Fiscalização	Cursos de formação de curta, média e longa duração	Direito (regime das infrações vitivinícolas, contraordenações, ...)	380 Direito	Até 30 horas						
DSFC	Assistente Técnico	Cursos de formação de curta, média e longa duração	Regras para a Gestão Documental	322 Biblioteconomia, arquivo e documentação	Até 30 horas	À distância/ambientes virtuais		1 -Alta	IVDP, IP	0,00 €	
DSFC	Assistente Técnico	Cursos de formação de curta, média e longa duração	Direito (regime das infrações vitivinícolas, contraordenações, ...)	380 Direito	Até 30 horas						
DSFC	Assistente Técnico	Cursos de formação de curta, média e longa duração	Formação em Sistemas de Informação Geográfico	Outra	Até 30 horas						Possibilidade organizar no âmbito de protocolo Turismo de Portugal "Programa FORMAÇÃO + PRÓXIMA
DSCF - GF	Agente de Fiscalização	Cursos de formação de curta, média e longa duração	Regras para a Gestão Documental	322 Biblioteconomia, arquivo e documentação	Até 30 horas	À distância/ambientes virtuais		1 -Alta	IVDP, IP	0,00 €	

Unidade orgânica	Cargo/Carreira	Tipologia (escolher)	Ação	Área da Classificação Nacional das Áreas de Educação e Formação (escolher)	Duração (escolher)	Formato (escolher)	Data (escolher)	Prioridade (escolher)	Entidade	Encargo	Observações
DSCF - GF	Agente de Fiscalização	Cursos de formação de curta, média e longa duração	Formação em Sistemas de Informação Geográfico	Outra	Até 30 horas						Possibilidade organizar no âmbito de protocolo Turismo de Portugal "Programa FORMAÇÃO + PRÓXIMA
DSCF - GF	Agente de Fiscalização	Cursos de formação de curta, média e longa duração	Direito (regime das infrações vitivinícolas, contraordenações, ...)	380 Direito	Até 30 horas						
DSCF - GF	Agente de Fiscalização	Cursos de formação de curta, média e longa duração	Informática na ótica do utilizador	482 Informática na ótica do utilizador	Até 30 horas						
DSCF - GF	Agente de Fiscalização	Cursos de formação de curta, média e longa duração	Desenvolvimento pessoal	090 Desenvolvimento pessoal	Até 30 horas						
DSCF - GF	Agente de Fiscalização	Cursos de formação de curta, média e longa duração	Regras para a Gestão Documental	322 Biblioteconomia, arquivo e documentação	Até 30 horas	À distância/ambientes virtuais		1 -Alta	IVDP, IP	0,00 €	
DSCF - GF	Agente de Fiscalização	Cursos de formação de curta, média e longa duração	Desenvolvimento pessoal	090 Desenvolvimento pessoal	Até 30 horas						
DSCF - GF	Agente de Fiscalização	Cursos de formação de curta, média e longa duração	Direito (regime das infrações vitivinícolas, contraordenações, ...)	380 Direito	Até 30 horas						
DSCF - GF	Agente de Fiscalização	Cursos de formação de curta, média e longa duração	Informática na ótica do utilizador	482 Informática na ótica do utilizador	Até 30 horas						
DSFC	Técnico Superior	Cursos de formação de curta, média e longa duração	Regras para a Gestão Documental	322 Biblioteconomia, arquivo e documentação	Até 30 horas	À distância/ambientes virtuais		1 -Alta	IVDP, IP	0,00 €	
DSFC	Técnico Superior	Cursos de formação de curta, média e longa duração	Formação em Sistemas de Informação Geográfico	Outra	Até 30 horas						Possibilidade organizar no âmbito de protocolo Turismo de Portugal "Programa FORMAÇÃO + PRÓXIMA
DSFC	Técnico Superior	Cursos de formação de curta, média e longa duração	Direito (regime das infrações vitivinícolas, contraordenações, ...)	380 Direito	Até 30 horas						

Unidade orgânica	Cargo/Carreira	Tipologia (escolher)	Ação	Área da Classificação Nacional das Áreas de Educação e Formação (escolher)	Duração (escolher)	Formato (escolher)	Data (escolher)	Prioridade (escolher)	Entidade	Encargo	Observações
DSCF	Técnico Superior	Cursos de formação de curta, média e longa duração	Informática na ótica do utilizador	482 Informática na ótica do utilizador	Até 30 horas						
DSCF - GF	Técnico Superior	Cursos de formação de curta, média e longa duração	Regras para a Gestão Documental	322 Biblioteconomia, arquivo e documentação	Até 30 horas	À distância/ambientes virtuais		1 -Alta	IVDP, IP	0,00 €	
DSCF - GF	Técnico Superior	Cursos de formação de curta, média e longa duração	Direito (regime das infrações vitivinícolas, contraordenações, ...)	380 Direito	Até 30 horas						
DSCF - GF	Técnico Superior	Cursos de formação de curta, média e longa duração	Informática na ótica do utilizador	482 Informática na ótica do utilizador	Até 30 horas						
DSCF - GF	Técnico Superior	Cursos de formação de curta, média e longa duração	Desenvolvimento pessoal	090 Desenvolvimento pessoal	Até 30 horas						
DSCF - GF	Assistente Operacional	Cursos de formação de curta, média e longa duração	Regras para a Gestão Documental	322 Biblioteconomia, arquivo e documentação	Até 30 horas	À distância/ambientes virtuais		1 -Alta	IVDP, IP	0,00 €	
DSCF - GF	Assistente Operacional	Cursos de formação de curta, média e longa duração	Desenvolvimento pessoal	090 Desenvolvimento pessoal	Até 30 horas						
DSCF - GF	Assistente Operacional	Cursos de formação de curta, média e longa duração	Informática na ótica do utilizador	482 Informática na ótica do utilizador	Até 30 horas						
DSCF - GF	Agente de Fiscalização	Cursos de formação de curta, média e longa duração	Regras para a Gestão Documental	322 Biblioteconomia, arquivo e documentação	Até 30 horas	À distância/ambientes virtuais		1 -Alta	IVDP, IP	0,00 €	
DSCF - GF	Agente de Fiscalização	Cursos de formação de curta, média e longa duração	Direito (regime das infrações vitivinícolas, contraordenações, ...)	380 Direito	Até 30 horas						
DSCF - GF	Agente de Fiscalização	Cursos de formação de curta, média e longa duração	Informática na ótica do utilizador	482 Informática na ótica do utilizador	Até 30 horas						
DSCF - GF	Agente de Fiscalização	Cursos de formação de curta, média e longa duração	Desenvolvimento pessoal	090 Desenvolvimento pessoal	Até 30 horas						

Unidade orgânica	Cargo/Carreira	Tipologia (escolher)	Ação	Área da Classificação Nacional das Áreas de Educação e Formação (escolher)	Duração (escolher)	Formato (escolher)	Data (escolher)	Prioridade (escolher)	Entidade	Encargo	Observações
DSCF - GF	Agente de Fiscalização	Cursos de formação de curta, média e longa duração	Regras para a Gestão Documental	322 Biblioteconomia, arquivo e documentação	Até 30 horas	À distância/ambientes virtuais		1 -Alta	IVDP, IP	0,00 €	
DSCF - GF	Agente de Fiscalização	Cursos de formação de curta, média e longa duração	Direito (regime das infrações vitivinícolas, contraordenações, ...)	380 Direito	Até 30 horas						
DSCF - GF	Agente de Fiscalização	Cursos de formação de curta, média e longa duração	Informática na ótica do utilizador	482 Informática na ótica do utilizador	Até 30 horas						
DSCF - GF	Agente de Fiscalização	Cursos de formação de curta, média e longa duração	Desenvolvimento pessoal	090 Desenvolvimento pessoal	Até 30 horas						
DSCF - GF	Agente de Fiscalização	Cursos de formação de curta, média e longa duração	Regras para a Gestão Documental	322 Biblioteconomia, arquivo e documentação	Até 30 horas	À distância/ambientes virtuais		1 -Alta	IVDP, IP	0,00 €	
DSCF - GF	Agente de Fiscalização	Cursos de formação de curta, média e longa duração	Direito (regime das infrações vitivinícolas, contraordenações, ...)	380 Direito	Até 30 horas						
DSCF - GF	Agente de Fiscalização	Cursos de formação de curta, média e longa duração	Informática na ótica do utilizador	482 Informática na ótica do utilizador	Até 30 horas						
DSCF - GF	Agente de Fiscalização	Cursos de formação de curta, média e longa duração	Desenvolvimento pessoal	090 Desenvolvimento pessoal	Até 30 horas						
DSFC	Assistente Técnico	Cursos de formação de curta, média e longa duração	Regras para a Gestão Documental	322 Biblioteconomia, arquivo e documentação	Até 30 horas	À distância/ambientes virtuais		1 -Alta	IVDP, IP	0,00 €	
DSFC	Assistente Técnico	Cursos de formação de curta, média e longa duração	Desenvolvimento pessoal	090 Desenvolvimento pessoal	Até 30 horas						
DSFC	Assistente Técnico	Cursos de formação de curta, média e longa duração	Direito (regime das infrações vitivinícolas, contraordenações, ...)	380 Direito	Até 30 horas						
DSFC	Assistente Técnico	Cursos de formação de curta, média e longa duração	Informática na ótica do utilizador	482 Informática na ótica do utilizador	Até 30 horas						

Unidade orgânica	Cargo/Carreira	Tipologia (escolher)	Ação	Área da Classificação Nacional das Áreas de Educação e Formação (escolher)	Duração (escolher)	Formato (escolher)	Data (escolher)	Prioridade (escolher)	Entidade	Encargo	Observações
DSCF	Assistente Técnico	Cursos de formação de curta, média e longa duração	Atendimento ao cliente e gestão de reclamações	342 Marketing e publicidade	Até 30 horas						Possibilidade organizar no âmbito de protocolo Turismo de Portugal “Programa FORMAÇÃO + PRÓXIMA
DSCF	Assistente Técnico	Cursos de formação de curta, média e longa duração	Comunicação e Atendimento: a imagem da Instituição ON-Line	342 Marketing e publicidade	Até 30 horas						Possibilidade organizar no âmbito de protocolo Turismo de Portugal “Programa FORMAÇÃO + PRÓXIMA
DSCF - SPV	Dirigente Intermédio 2.º grau	Cursos de formação de curta, média e longa duração	Regras para a Gestão Documental	322 Biblioteconomia, arquivo e documentação	Até 30 horas	À distância/ambientes virtuais		1 -Alta	IVDP, IP	0,00 €	
DSCF - SPV	Dirigente Intermédio 2.º grau	Cursos de formação de curta, média e longa duração	Endomarketing (Marketing Interno) ON-Line	342 Marketing e publicidade	Até 30 horas						
DSCF - SPV	Dirigente Intermédio 2.º grau	Cursos de formação de curta, média e longa duração	Gestão Emocional e Autoconhecimento	090 Desenvolvimento pessoal	Até 30 horas						
DSCF - SPV	Assistente Técnico	Cursos de formação de curta, média e longa duração	Regras para a Gestão Documental	322 Biblioteconomia, arquivo e documentação	Até 30 horas	À distância/ambientes virtuais		1 -Alta	IVDP, IP	0,00 €	
DSCF - SPV	Assistente Técnico	Cursos de formação de curta, média e longa duração	Formação em Sistemas de Informação Geográfico	Outra	Até 30 horas						Possibilidade organizar no âmbito de protocolo Turismo de Portugal “Programa FORMAÇÃO + PRÓXIMA
DSCF - SPV	Assistente Técnico	Cursos de formação de curta, média e longa duração	Atendimento ao cliente e gestão de reclamações	342 Marketing e publicidade	Até 30 horas						Possibilidade organizar no âmbito de protocolo Turismo de Portugal “Programa FORMAÇÃO + PRÓXIMA
DSCF - SPV	Assistente Técnico	Cursos de formação de curta, média e longa duração	Comunicação e Atendimento: a imagem da Instituição ON-Line	342 Marketing e publicidade	Até 30 horas						Possibilidade organizar no âmbito de protocolo Turismo de Portugal “Programa FORMAÇÃO + PRÓXIMA
DSCF - SPV	Assistente Técnico	Cursos de formação de curta, média e longa duração	Regras para a Gestão Documental	322 Biblioteconomia, arquivo e documentação	Até 30 horas	À distância/ambientes virtuais		1 -Alta	IVDP, IP	0,00 €	
DSCF - SPV	Assistente Técnico	Cursos de formação de curta, média e longa duração	Formação em Sistemas de Informação Geográfico	Outra	Até 30 horas						Possibilidade organizar no âmbito de protocolo Turismo de Portugal “Programa FORMAÇÃO + PRÓXIMA

Unidade orgânica	Cargo/Carreira	Tipologia (escolher)	Ação	Área da Classificação Nacional das Áreas de Educação e Formação (escolher)	Duração (escolher)	Formato (escolher)	Data (escolher)	Prioridade (escolher)	Entidade	Encargo	Observações
DSCF - SPV	Assistente Técnico	Cursos de formação de curta, média e longa duração	Atendimento ao cliente e gestão de reclamações	342 Marketing e publicidade	Até 30 horas						Possibilidade organizar no âmbito de protocolo Turismo de Portugal "Programa FORMAÇÃO + PRÓXIMA
DSCF - SPV	Assistente Técnico	Cursos de formação de curta, média e longa duração	Comunicação e Atendimento: a imagem da Instituição ON-Line	342 Marketing e publicidade	Até 30 horas						Possibilidade organizar no âmbito de protocolo Turismo de Portugal "Programa FORMAÇÃO + PRÓXIMA
DSCF - SPV	Assistente Técnico	Cursos de formação de curta, média e longa duração	Regras para a Gestão Documental	322 Biblioteconomia, arquivo e documentação	Até 30 horas	À distância/ambientes virtuais		1 -Alta	IVDP, IP	0,00 €	
DSCF - SPV	Assistente Técnico	Cursos de formação de curta, média e longa duração	Informática na ótica do utilizador	482 Informática na ótica do utilizador	Até 30 horas						
DSCF - SPV	Assistente Técnico	Cursos de formação de curta, média e longa duração	Regras para a Gestão Documental	322 Biblioteconomia, arquivo e documentação	Até 30 horas	À distância/ambientes virtuais		1 -Alta	IVDP, IP	0,00 €	
DSCF - SPV	Assistente Técnico	Cursos de formação de curta, média e longa duração	Formação em Sistemas de Informação Geográfico	Outra	Até 30 horas						Possibilidade organizar no âmbito de protocolo Turismo de Portugal "Programa FORMAÇÃO + PRÓXIMA
DSCF - SPV	Assistente Técnico	Cursos de formação de curta, média e longa duração	Atendimento ao cliente e gestão de reclamações	342 Marketing e publicidade	Até 30 horas						Possibilidade organizar no âmbito de protocolo Turismo de Portugal "Programa FORMAÇÃO + PRÓXIMA
DSCF - SPV	Assistente Técnico	Cursos de formação de curta, média e longa duração	Comunicação e Atendimento: a imagem da Instituição ON-Line	342 Marketing e publicidade	Até 30 horas						Possibilidade organizar no âmbito de protocolo Turismo de Portugal "Programa FORMAÇÃO + PRÓXIMA
DSCF - SPV	Técnico Superior	Cursos de formação de curta, média e longa duração	Regras para a Gestão Documental	322 Biblioteconomia, arquivo e documentação	Até 30 horas	À distância/ambientes virtuais		1 -Alta	IVDP, IP	0,00 €	
DSCF - SPV	Técnico Superior	Cursos de formação de curta, média e longa duração	Formação em Sistemas de Informação Geográfico	Outra	Até 30 horas						Possibilidade organizar no âmbito de protocolo Turismo de Portugal "Programa FORMAÇÃO + PRÓXIMA
DSCF - SPV	Técnico Superior	Cursos de formação de curta, média e longa duração	Atendimento ao cliente e gestão de reclamações	342 Marketing e publicidade	Até 30 horas						Possibilidade organizar no âmbito de protocolo Turismo de Portugal "Programa FORMAÇÃO + PRÓXIMA

Unidade orgânica	Cargo/Carreira	Tipologia (escolher)	Ação	Área da Classificação Nacional das Áreas de Educação e Formação (escolher)	Duração (escolher)	Formato (escolher)	Data (escolher)	Prioridade (escolher)	Entidade	Encargo	Observações
DSCF - SPV	Técnico Superior	Cursos de formação de curta, média e longa duração	Comunicação e Atendimento: a imagem da Instituição ON-Line	342 Marketing e publicidade	Até 30 horas						Possibilidade organizar no âmbito de protocolo Turismo de Portugal "Programa FORMAÇÃO + PRÓXIMA
DSCF - SPV	Técnico Superior	Cursos de formação de curta, média e longa duração	NIFAP (gestão de entidades)	Outra	Até 30 horas				IFAP	0,00 €	
DSCF - SPV	Técnico Superior	Cursos de formação de curta, média e longa duração	Regras para a Gestão Documental	322 Biblioteconomia, arquivo e documentação	Até 30 horas	À distância/ambientes virtuais		1 -Alta	IVDP, IP	0,00 €	
DSCF - SPV	Técnico Superior	Cursos de formação de curta, média e longa duração	Formação em Sistemas de Informação Geográfico	Outra	Até 30 horas						Possibilidade organizar no âmbito de protocolo Turismo de Portugal "Programa FORMAÇÃO + PRÓXIMA
DSCF - SPV	Técnico Superior	Cursos de formação de curta, média e longa duração	Atendimento ao cliente e gestão de reclamações	342 Marketing e publicidade	Até 30 horas						Possibilidade organizar no âmbito de protocolo Turismo de Portugal "Programa FORMAÇÃO + PRÓXIMA
DSCF - SPV	Técnico Superior	Cursos de formação de curta, média e longa duração	Comunicação e Atendimento: a imagem da Instituição ON-Line	342 Marketing e publicidade	Até 30 horas						Possibilidade organizar no âmbito de protocolo Turismo de Portugal "Programa FORMAÇÃO + PRÓXIMA
DSCF - SPV	Assistente Técnico	Cursos de formação de curta, média e longa duração	Regras para a Gestão Documental	322 Biblioteconomia, arquivo e documentação	Até 30 horas	À distância/ambientes virtuais		1 -Alta	IVDP, IP	0,00 €	
DSCF - SPV	Assistente Técnico	Cursos de formação de curta, média e longa duração	Formação em Sistemas de Informação Geográfico	Outra	Até 30 horas						Possibilidade organizar no âmbito de protocolo Turismo de Portugal "Programa FORMAÇÃO + PRÓXIMA
DSCF - SPV	Assistente Técnico	Cursos de formação de curta, média e longa duração	Regras para a Gestão Documental	322 Biblioteconomia, arquivo e documentação	Até 30 horas	À distância/ambientes virtuais		1 -Alta	IVDP, IP	0,00 €	
DSCF - SPV	Assistente Técnico	Cursos de formação de curta, média e longa duração	Informática na ótica do utilizador	482 Informática na ótica do utilizador	Até 30 horas						
DSCF - SPV	Assistente Técnico	Cursos de formação de curta, média e longa duração	Regras para a Gestão Documental	322 Biblioteconomia, arquivo e documentação	Até 30 horas	À distância/ambientes virtuais		1 -Alta	IVDP, IP	0,00 €	

Unidade orgânica	Cargo/Carreira	Tipologia (escolher)	Ação	Área da Classificação Nacional das Áreas de Educação e Formação (escolher)	Duração (escolher)	Formato (escolher)	Data (escolher)	Prioridade (escolher)	Entidade	Encargo	Observações
DSCF - SPV	Assistente Técnico	Cursos de formação de curta, média e longa duração	Formação em Sistemas de Informação Geográfico	Outra	Até 30 horas						Possibilidade organizar no âmbito de protocolo Turismo de Portugal "Programa FORMAÇÃO + PRÓXIMA
DSCF - SPV	Assistente Técnico	Cursos de formação de curta, média e longa duração	Atendimento ao cliente e gestão de reclamações	342 Marketing e publicidade	Até 30 horas						Possibilidade organizar no âmbito de protocolo Turismo de Portugal "Programa FORMAÇÃO + PRÓXIMA
DSCF - SPV	Assistente Técnico	Cursos de formação de curta, média e longa duração	Comunicação e Atendimento: a imagem da Instituição ON-Line	342 Marketing e publicidade	Até 30 horas						Possibilidade organizar no âmbito de protocolo Turismo de Portugal "Programa FORMAÇÃO + PRÓXIMA
DSCF - SPV	Técnico Superior	Cursos de formação de curta, média e longa duração	Regras para a Gestão Documental	322 Biblioteconomia, arquivo e documentação	Até 30 horas	À distância/ambientes virtuais		1 -Alta	IVDP, IP	0,00 €	
DSCF - SPV	Técnico Superior	Cursos de formação de curta, média e longa duração	Formação em Sistemas de Informação Geográfico	Outra	Até 30 horas						
DSCF - SPV	Técnico Superior	Cursos de formação de curta, média e longa duração	Atendimento ao cliente e gestão de reclamações	342 Marketing e publicidade	Até 30 horas						Possibilidade organizar no âmbito de protocolo Turismo de Portugal "Programa FORMAÇÃO + PRÓXIMA
DSCF - SPV	Técnico Superior	Cursos de formação de curta, média e longa duração	Comunicação e Atendimento: a imagem da Instituição ON-Line	342 Marketing e publicidade	Até 30 horas						Possibilidade organizar no âmbito de protocolo Turismo de Portugal "Programa FORMAÇÃO + PRÓXIMA
DSCF - SPV	Agente de Fiscalização	Cursos de formação de curta, média e longa duração	Regras para a Gestão Documental	322 Biblioteconomia, arquivo e documentação	Até 30 horas	À distância/ambientes virtuais		1 -Alta	IVDP, IP	0,00 €	
DSCF - SPV	Agente de Fiscalização	Cursos de formação de curta, média e longa duração	Formação em Sistemas de Informação Geográfico	Outra	Até 30 horas						
DSCF - SPV	Agente de Fiscalização	Cursos de formação de curta, média e longa duração	Atendimento ao cliente e gestão de reclamações	342 Marketing e publicidade	Até 30 horas						Possibilidade organizar no âmbito de protocolo Turismo de Portugal "Programa FORMAÇÃO + PRÓXIMA

Unidade orgânica	Cargo/Carreira	Tipologia (escolher)	Ação	Área da Classificação Nacional das Áreas de Educação e Formação (escolher)	Duração (escolher)	Formato (escolher)	Data (escolher)	Prioridade (escolher)	Entidade	Encargo	Observações
DSCF - SPV	Agente de Fiscalização	Cursos de formação de curta, média e longa duração	Comunicação e Atendimento: a imagem da Instituição ON-Line	342 Marketing e publicidade	Até 30 horas						Possibilidade organizar no âmbito de protocolo Turismo de Portugal "Programa FORMAÇÃO + PRÓXIMA
DSCF - SPV	Técnico Superior	Cursos de formação de curta, média e longa duração	Regras para a Gestão Documental	322 Biblioteconomia, arquivo e documentação	Até 30 horas	À distância/ambientes virtuais		1 -Alta	IVDP, IP	0,00 €	
DSCF - SPV	Técnico Superior	Cursos de formação de curta, média e longa duração	Formação em Sistemas de Informação Geográfico	Outra	Até 30 horas						Possibilidade organizar no âmbito de protocolo Turismo de Portugal "Programa FORMAÇÃO + PRÓXIMA
DSCF - SPV	Técnico Superior	Cursos de formação de curta, média e longa duração	Atendimento ao cliente e gestão de reclamações	342 Marketing e publicidade	Até 30 horas						Possibilidade organizar no âmbito de protocolo Turismo de Portugal "Programa FORMAÇÃO + PRÓXIMA
DSCF - SPV	Técnico Superior	Cursos de formação de curta, média e longa duração	Comunicação e Atendimento: a imagem da Instituição ON-Line	342 Marketing e publicidade	Até 30 horas						Possibilidade organizar no âmbito de protocolo Turismo de Portugal "Programa FORMAÇÃO + PRÓXIMA
DSCF - SCA	Dirigente Intermédio 2.º grau	Cursos de formação de curta, média e longa duração	Regras para a Gestão Documental	322 Biblioteconomia, arquivo e documentação	Até 30 horas	À distância/ambientes virtuais		1 -Alta	IVDP, IP	0,00 €	
DSCF - SCA	Dirigente Intermédio 2.º grau	Cursos de formação de curta, média e longa duração	Endomarketing (Marketing Interno) ON-Line	342 Marketing e publicidade	Até 30 horas						
DSCF - SCA	Dirigente Intermédio 2.º grau	Cursos de formação de curta, média e longa duração	Gestão Emocional e Autoconhecimento	090 Desenvolvimento pessoal	Até 30 horas						
DSCF - SCA	Dirigente Intermédio 2.º grau	Cursos de formação de curta, média e longa duração	WSET3	Outra							
DSCF - SCA	Assistente Técnico	Cursos de formação de curta, média e longa duração	Regras para a Gestão Documental	322 Biblioteconomia, arquivo e documentação	Até 30 horas	À distância/ambientes virtuais		1 -Alta	IVDP, IP	0,00 €	
DSCF - SCA	Assistente Técnico	Cursos de formação de curta, média e longa duração	Atendimento ao cliente e gestão de reclamações	342 Marketing e publicidade	Até 30 horas						Possibilidade organizar no âmbito de protocolo Turismo de Portugal "Programa FORMAÇÃO + PRÓXIMA

Unidade orgânica	Cargo/Carreira	Tipologia (escolher)	Ação	Área da Classificação Nacional das Áreas de Educação e Formação (escolher)	Duração (escolher)	Formato (escolher)	Data (escolher)	Prioridade (escolher)	Entidade	Encargo	Observações
DSCF - SCA	Assistente Técnico	Cursos de formação de curta, média e longa duração	Comunicação e Atendimento: a imagem da Instituição ON-Line	342 Marketing e publicidade	Até 30 horas						Possibilidade organizar no âmbito de protocolo Turismo de Portugal "Programa FORMAÇÃO + PRÓXIMA
DSCF - SCA	Assistente Técnico	Cursos de formação de curta, média e longa duração	Regras para a Gestão Documental	322 Biblioteconomia, arquivo e documentação	Até 30 horas	À distância/ambientes virtuais		1 -Alta	IVDP, IP	0,00 €	
DSCF - SCA	Assistente Técnico	Cursos de formação de curta, média e longa duração	Atendimento ao cliente e gestão de reclamações	342 Marketing e publicidade	Até 30 horas						Possibilidade organizar no âmbito de protocolo Turismo de Portugal "Programa FORMAÇÃO + PRÓXIMA
DSCF - SCA	Assistente Técnico	Cursos de formação de curta, média e longa duração	Comunicação e Atendimento: a imagem da Instituição ON-Line	342 Marketing e publicidade	Até 30 horas						Possibilidade organizar no âmbito de protocolo Turismo de Portugal "Programa FORMAÇÃO + PRÓXIMA
DSCF - SCA	Assistente Técnico	Cursos de formação de curta, média e longa duração	Regras para a Gestão Documental	322 Biblioteconomia, arquivo e documentação	Até 30 horas	À distância/ambientes virtuais		1 -Alta	IVDP, IP	0,00 €	
DSCF - SCA	Assistente Técnico	Cursos de formação de curta, média e longa duração	Atendimento ao cliente e gestão de reclamações	342 Marketing e publicidade	Até 30 horas						Possibilidade organizar no âmbito de protocolo Turismo de Portugal "Programa FORMAÇÃO + PRÓXIMA
DSCF - SCA	Assistente Técnico	Cursos de formação de curta, média e longa duração	Comunicação e Atendimento: a imagem da Instituição ON-Line	342 Marketing e publicidade	Até 30 horas						Possibilidade organizar no âmbito de protocolo Turismo de Portugal "Programa FORMAÇÃO + PRÓXIMA
DSCF - SCA	Assistente Técnico	Cursos de formação de curta, média e longa duração	Regras para a Gestão Documental	322 Biblioteconomia, arquivo e documentação	Até 30 horas	À distância/ambientes virtuais		1 -Alta	IVDP, IP	0,00 €	
DSCF - SCA	Assistente Técnico	Cursos de formação de curta, média e longa duração	Atendimento ao cliente e gestão de reclamações	342 Marketing e publicidade	Até 30 horas						Possibilidade organizar no âmbito de protocolo Turismo de Portugal "Programa FORMAÇÃO + PRÓXIMA
DSCF - SCA	Assistente Técnico	Cursos de formação de curta, média e longa duração	Comunicação e Atendimento: a imagem da Instituição ON-Line	342 Marketing e publicidade	Até 30 horas						Possibilidade organizar no âmbito de protocolo Turismo de Portugal "Programa FORMAÇÃO + PRÓXIMA

Unidade orgânica	Cargo/Carreira	Tipologia (escolher)	Ação	Área da Classificação Nacional das Áreas de Educação e Formação (escolher)	Duração (escolher)	Formato (escolher)	Data (escolher)	Prioridade (escolher)	Entidade	Encargo	Observações
DSCF - SCA	Assistente Técnico	Cursos de formação de curta, média e longa duração	Regras para a Gestão Documental	322 Biblioteconomia, arquivo e documentação	Até 30 horas	À distância/ambientes virtuais		1 -Alta	IVDP, IP	0,00 €	
DSCF - SCA	Assistente Técnico	Cursos de formação de curta, média e longa duração	Atendimento ao cliente e gestão de reclamações	342 Marketing e publicidade	Até 30 horas						Possibilidade organizar no âmbito de protocolo Turismo de Portugal “Programa FORMAÇÃO + PRÓXIMA
DSCF - SCA	Assistente Técnico	Cursos de formação de curta, média e longa duração	Comunicação e Atendimento: a imagem da Instituição ON-Line	342 Marketing e publicidade	Até 30 horas						Possibilidade organizar no âmbito de protocolo Turismo de Portugal “Programa FORMAÇÃO + PRÓXIMA
DSCF - SCA	Assistente Técnico	Cursos de formação de curta, média e longa duração	Regras para a Gestão Documental	322 Biblioteconomia, arquivo e documentação	Até 30 horas	À distância/ambientes virtuais		1 -Alta	IVDP, IP	0,00 €	
DSCF - SCA	Assistente Técnico	Cursos de formação de curta, média e longa duração	Atendimento ao cliente e gestão de reclamações	342 Marketing e publicidade	Até 30 horas						Possibilidade organizar no âmbito de protocolo Turismo de Portugal “Programa FORMAÇÃO + PRÓXIMA
DSCF - SCA	Assistente Técnico	Cursos de formação de curta, média e longa duração	Comunicação e Atendimento: a imagem da Instituição ON-Line	342 Marketing e publicidade	Até 30 horas						Possibilidade organizar no âmbito de protocolo Turismo de Portugal “Programa FORMAÇÃO + PRÓXIMA
DSCF - SCA	Assistente Técnico	Cursos de formação de curta, média e longa duração	Regras para a Gestão Documental	322 Biblioteconomia, arquivo e documentação	Até 30 horas	À distância/ambientes virtuais		1 -Alta	IVDP, IP	0,00 €	
DSCF - SCA	Assistente Técnico	Cursos de formação de curta, média e longa duração	Atendimento ao cliente e gestão de reclamações	342 Marketing e publicidade	Até 30 horas						Possibilidade organizar no âmbito de protocolo Turismo de Portugal “Programa FORMAÇÃO + PRÓXIMA
DSCF - SCA	Assistente Técnico	Cursos de formação de curta, média e longa duração	Comunicação e Atendimento: a imagem da Instituição ON-Line	342 Marketing e publicidade	Até 30 horas						Possibilidade organizar no âmbito de protocolo Turismo de Portugal “Programa FORMAÇÃO + PRÓXIMA
DSTC	Dirigente Intermédio 1.º grau										
DSTC	Assistente Técnico	Cursos de formação de curta, média e longa duração	Word, Outlook, Teams	482 Informática na ótica do utilizador	Até 30 horas	Em contexto de trabalho	Segundo trimestre				

Unidade orgânica	Cargo/Carreira	Tipologia (escolher)	Ação	Área da Classificação Nacional das Áreas de Educação e Formação (escolher)	Duração (escolher)	Formato (escolher)	Data (escolher)	Prioridade (escolher)	Entidade	Encargo	Observações
DSTC	Assistente Técnico	Cursos de formação de curta, média e longa duração	Secretariado e trabalho administrativo	346 Secretariado e trabalho administrativo	Até 30 horas	Em contexto de trabalho	Terceiro trimestre				Possibilidade organizar no âmbito de protocolo Turismo de Portugal "Programa FORMAÇÃO + PRÓXIMA
DSTC	Técnico Superior	Cursos de formação de curta, média e longa duração	Inglês	222 Línguas estrangeiras					British Council	107,00 €	A considerar por falta de dotação orçamental em 2023.
DSTC	Assistente Técnico	Cursos de formação de curta, média e longa duração	Tópicos para o novo programa informático implementado no Posto de receção de amostras	Outra							
DSTC	Assistente Técnico	Cursos de formação de curta, média e longa duração	Regulamento 3/2022 e atualizações								
DSTC	Assistente Técnico	Cursos de formação de curta, média e longa duração	Gestão Documental - nível intermédio em EDOC	322 Biblioteconomia, arquivo e documentação	Até 30 horas				IVDP, IP	0,00 €	
DSTC	Assistente Técnico	Cursos de formação de curta, média e longa duração	Outras - Contas correntes		Até 30 horas	Regime presencial	Quarto Trimestre				
DSTC	Assistente Técnico	Cursos de formação de curta, média e longa duração	Vinhos DO e DOP (certificação, controlo, estatutos)								
DSTC	Assistente Técnico	Cursos de formação de curta, média e longa duração	Regulamento 3/2022 e atualizações								
DSTC - SP	Dirigente Intermédio 2.º grau	Cursos de formação de curta, média e longa duração	Regras para a Gestão Documental	322 Biblioteconomia, arquivo e documentação	Até 30 horas	Regime presencial	Segundo trimestre	1 -Alta	IVDP, IP	0,00 €	
DSTC - SP	Dirigente Intermédio 2.º grau	Cursos de formação de curta, média e longa duração	Gestão Documental - nível intermédio em EDOC	322 Biblioteconomia, arquivo e documentação	Até 30 horas	Regime presencial	Segundo trimestre	1 -Alta	IVDP, IP	0,00 €	
DSTC - SP	Dirigente Intermédio 2.º grau	Cursos de formação de curta, média e longa duração	SISQUAL - Funcionalidades básicas	345 Gestão e administração (formação, pessoal, financeira, logística, etc.)	Até 30 horas	Regime presencial	Segundo trimestre	1 -Alta	IVDP, IP	0,00 €	
DSTC - SP	Dirigente Intermédio 2.º grau	Cursos de formação de curta, média e longa duração	Combate a incêndios com	862 Segurança e higiene no trabalho	Até 30 horas	Regime presencial	Quarto trimestre		Escola do Regimento de	27,65 €	Transita de 2023. Valor por formando.

Unidade orgânica	Cargo/Carreira	Tipologia (escolher)	Ação	Área da Classificação Nacional das Áreas de Educação e Formação (escolher)	Duração (escolher)	Formato (escolher)	Data (escolher)	Prioridade (escolher)	Entidade	Encargo	Observações
			meios de primeira intervenção						Sapadores Bombeiros do Porto		
DSTC - SP	Dirigente Intermédio 2.º grau	Cursos de formação de curta, média e longa duração	POWER BI: ELABORAÇÃO DE DASHBOARDS (AVANÇADO)	090 Desenvolvimento pessoal	Até 30 horas	À distância/ambientes virtuais	Primeiro trimestre	1 -Alta	INA	0,00 €	28 e 29/02/2024
DSTC - SP	Assistente Técnico	Cursos de formação de curta, média e longa duração	SISQUAL - Funcionalidades básicas	345 Gestão e administração (formação, pessoal, financeira, logística, etc.)	Até 30 horas	Regime presencial	Segundo trimestre	1 -Alta	IVDP, IP	0,00 €	
DSTC - SP	Assistente Técnico	Cursos de formação de curta, média e longa duração	SISQUAL - Funcionalidades básicas	345 Gestão e administração (formação, pessoal, financeira, logística, etc.)	Até 30 horas	Regime presencial	Segundo trimestre	1 -Alta	IVDP, IP	0,00 €	
DSTC - SP	Técnico Superior	Cursos de formação de curta, média e longa duração	UNDERSTANDING CONSUMERS 2024 PREFERENCES, EXPECTATIONS, CONTEXTS, INDIVIDUAL DIFFERENCES, EMOTIONS AND IMPLICIT METHODS + RLAB	462 Estatística	Superior a 30 e inferior a 60 horas	À distância/ambientes virtuais	Segundo trimestre	1 -Alta	Italian Sensory Science Society	900,00 €	
DSTC - SP	Técnico Superior	Cursos de formação de curta, média e longa duração	Combate a incêndios com meios de primeira intervenção	862 Segurança e higiene no trabalho	Até 30 horas	Regime presencial	Quarto trimestre		Escola do Regimento de Sapadores Bombeiros do Porto	27,65 €	Transita de 2023. Valor por formando.
DSTC - SP	Assistente Operacional	Cursos de formação de curta, média e longa duração	SISQUAL - Funcionalidades básicas	345 Gestão e administração (formação, pessoal, financeira, logística, etc.)	Até 30 horas	Regime presencial	Segundo trimestre	1 -Alta	IVDP, IP	0,00 €	
DSTC - SP	Técnico Superior	Cursos de formação de curta, média e longa duração	WSET nível 2		Até 30 horas	Regime presencial	Quarto trimestre	1 -Alta	Wine School WOW/A Origem -	700,00 €	

Unidade orgânica	Cargo/Carreira	Tipologia (escolher)	Ação	Área da Classificação Nacional das Áreas de Educação e Formação (escolher)	Duração (escolher)	Formato (escolher)	Data (escolher)	Prioridade (escolher)	Entidade	Encargo	Observações
									Escola de Vinhos		
DSTC - SL	Dirigente Intermédio 2.º grau	Cursos de formação de curta, média e longa duração	Regras para a Gestão Documental	322 Biblioteconomia, arquivo e documentação	Até 30 horas	À distância/ambientes virtuais		1 -Alta	IVDP, IP	0,00 €	
DSTC - SL	Dirigente Intermédio 2.º grau	Cursos de formação de curta, média e longa duração	Gestão Documental - nível intermédio em EDOC	322 Biblioteconomia, arquivo e documentação	Até 30 horas				IVDP, IP	0,00 €	
DSTC - SL	Dirigente Intermédio 2.º grau	Cursos de formação de curta, média e longa duração	SISQUAL - Funcionalidades básicas	345 Gestão e administração (formação, pessoal, financeira, logística, etc.)	Até 30 horas	Regime presencial	Segundo trimestre	1 -Alta	IVDP, IP	0,00 €	
DSTC - SL	Assistente Técnico	Cursos de formação de curta, média e longa duração	SISQUAL - Funcionalidades básicas	345 Gestão e administração (formação, pessoal, financeira, logística, etc.)	Até 30 horas	Regime presencial	Segundo trimestre	1 -Alta	IVDP, IP	0,00 €	
DSTC - SL	Assistente Técnico	Cursos de formação de curta, média e longa duração	SISQUAL - Funcionalidades básicas	345 Gestão e administração (formação, pessoal, financeira, logística, etc.)	Até 30 horas	Regime presencial	Segundo trimestre	1 -Alta	IVDP, IP	0,00 €	
DSTC - SL	Técnico Superior	Cursos de formação de curta, média e longa duração	SISQUAL - Funcionalidades básicas	345 Gestão e administração (formação, pessoal, financeira, logística, etc.)	Até 30 horas	Regime presencial	Segundo trimestre	1 -Alta	IVDP, IP	0,00 €	
DSTC - SL	Técnico Superior	Cursos de formação de curta, média e longa duração	Gestão Documental - nível intermédio em EDOC	322 Biblioteconomia, arquivo e documentação	Até 30 horas				IVDP, IP	0,00 €	
DSTC - SL	Técnico Superior	Cursos de formação de curta, média e longa duração	Ação de condução de um simulacro	862 Segurança e higiene no trabalho	Até 30 horas	Regime presencial					
DSTC - SL	Técnico Superior	Cursos de formação de curta, média e longa duração	Combate a incêndios com meios de primeira intervenção	862 Segurança e higiene no trabalho	Até 30 horas	Regime presencial	Quarto trimestre		Escola do Regimento de Sapadores Bombeiros do Porto	27,65 €	Transita de 2023. Valor por formando.

Unidade orgânica	Cargo/Carreira	Tipologia (escolher)	Ação	Área da Classificação Nacional das Áreas de Educação e Formação (escolher)	Duração (escolher)	Formato (escolher)	Data (escolher)	Prioridade (escolher)	Entidade	Encargo	Observações
DSTC - SL	Técnico Superior	Cursos de formação de curta, média e longa duração	Desenho e Estruturação de Base de Dados em Folha de Cálculo(Excel)	482 Informática na ótica do utilizador	Até 30 horas	À distância/ambientes virtuais	1º trimestre	2 -Média	INA	0,00 €	
DSTC - SL	Técnico Superior	Cursos de formação de curta, média e longa duração	Gestão avançada de Base Dados em Folha de Cálculo	482 Informática na ótica do utilizador	Até 30 horas	À distância/ambientes virtuais	1º trimestre	2 -Média	INA	0,00 €	
DSTC - SL	Técnico Superior	Cursos de formação de curta, média e longa duração	Tabelas Dinâmicas em Folha de Cálculo	482 Informática na ótica do utilizador	Até 30 horas	À distância/ambientes virtuais	1º trimestre	2 -Média	INA	0,00 €	
DSTC - SL	Técnico Superior	Cursos de formação de curta, média e longa duração	Apoio à Tomada de Decisão em Folha de Cálculo	482 Informática na ótica do utilizador	Até 30 horas	À distância/ambientes virtuais	1º trimestre	2 -Média	INA	0,00 €	
DSTC - SL	Assistente Técnico	Cursos de formação de curta, média e longa duração	SISQUAL - Funcionalidades básicas	345 Gestão e administração (formação, pessoal, financeira, logística, etc.)	Até 30 horas	Regime presencial	Segundo trimestre	1 -Alta	IVDP, IP	0,00 €	
DSTC - SL	Técnico Superior	Cursos de formação de curta, média e longa duração	VALIDAÇÃO DE MÉTODOS EM ANÁLISE QUÍMICA (21h)	462 Estatística /442 Química	Até 30 horas	Regime presencial	Segundo trimestre	1 -Alta	Relacre	615,00 €	Associado: 390.00 + IVA/Não Associado € 500.00 + IV; No Relacre tem esta hipótese: Q3-OL-VALIDAÇÃO DE MÉTODOS EM ANÁLISE QUÍMICA Data 17, 18 e 19 de junho; Horário 9.30h-13h / 14h-17.30h (Na specanalitica tem também uma alternativa que me parece boa mas ainda não tem datas nem valores disponíveis)
DSTC - SL	Técnico Superior	Cursos de formação de curta, média e longa duração	Q23-OL-VALIDAÇÃO DE MÉTODOS QUALITATIVOS E QUANTITATIVOS (14h)	462 Estatística /442 Química	Até 30 horas	À distância/ambientes virtuais	Segundo trimestre	2 -Média	Relacre	448,95 €	Associado: 275.00 + IVA/Não Associado:365.00 + IVA; No Relacre tem esta outra hipótese, embora me tenha parecido mais adequada a formação Q3) Q23-OL-VALIDAÇÃO DE MÉTODOS QUALITATIVOS E QUANTITATIVOS Código: Q23 Datas 14 e 15 de maio; Horário 9.30h13h / 14h-17.30h

Unidade orgânica	Cargo/Carreira	Tipologia (escolher)	Ação	Área da Classificação Nacional das Áreas de Educação e Formação (escolher)	Duração (escolher)	Formato (escolher)	Data (escolher)	Prioridade (escolher)	Entidade	Encargo	Observações
DSTC - SL	Técnico Superior	Cursos de formação de curta, média e longa duração	Excel Avançado (24h)	482 Informática na ótica do utilizador	Até 30 horas	À distância/ambientes virtuais	Primeiro trimestre	2 - Média	INA	0,00 €	Excel - Fórmulas e funções (Percurso formativo) 1. Fórmulas e funções – Primeiros passos - 6H - Gratuito 2. Funções de estatística - 6H - Gratuito 3. Texto, matemática e trigonometria - 6H - Gratuito 4. Lógica, consulta e referência - 6H - Gratuito
DSTC - SL	Técnico Superior	Cursos de formação de curta, média e longa duração	Otimização e Gestão de dados em Excel	482 Informática na ótica do utilizador	Até 30 horas	À distância/ambientes virtuais		2 - Média	INA	0,00 €	
DSTC - SL	Técnico Superior	Cursos de formação de curta, média e longa duração	Gerir o tempo através do Outlook	482 Informática na ótica do utilizador	Até 30 horas	À distância/ambientes virtuais		2 - Média	INA	0,00 €	
DSTC - SL	Técnico Superior	Cursos de formação de curta, média e longa duração	Gestão Documental - nível intermédio em EDOC	322 Biblioteconomia, arquivo e documentação	Até 30 horas				IVDP, IP	0,00 €	
DSTC - SL	Técnico Superior	Cursos de formação de curta, média e longa duração	SISQUAL - Funcionalidades básicas	345 Gestão e administração (formação, pessoal, financeira, logística, etc.)	Até 30 horas	Regime presencial	Segundo trimestre	1 - Alta	IVDP, IP	0,00 €	
DSTC - SL	Técnico Superior	Cursos de formação de curta, média e longa duração	Formação em Competências Digitais: Edição de Folhas de Cálculo - Microsoft Excel: Nível Intermédio 21h	462 Estatística	Até 30 horas	À distância/ambientes virtuais			INA	0,00 €	
DSTC - SL	Técnico Superior	Cursos de formação de curta, média e longa duração	Requisitos Gerais de Competência para os Laboratórios: NP EN ISO/IEC 17025:2018 e Guias IPAC Aplicáveis	442 Química	Até 30 horas	Regime presencial			Relacre	615,00 €	
DSTC - SL	Técnico Superior	Cursos de formação de curta, média e longa duração	Validação de métodos em análise química	442 Química	Até 30 horas	Regime presencial	Segundo trimestre	2 - Média	Relacre	615,00 €	

Unidade orgânica	Cargo/Carreira	Tipologia (escolher)	Ação	Área da Classificação Nacional das Áreas de Educação e Formação (escolher)	Duração (escolher)	Formato (escolher)	Data (escolher)	Prioridade (escolher)	Entidade	Encargo	Observações
DSTC - SL	Técnico Superior	Cursos de formação de curta, média e longa duração	Técnicas hifenadas e afins	442 Química	Até 30 horas	Regime presencial	Quarto trimestre	2 -Média	Soquímica	553,50 €	
DSTC - SL	Técnico Superior	Cursos de formação de curta, média e longa duração	Gestão Documental - nível intermédio em EDOC	322 Biblioteconomia, arquivo e documentação	Até 30 horas				IVDP, IP	0,00 €	
DSTC - SL	Assistente Técnico	Cursos de formação de curta, média e longa duração	SISQUAL - Funcionalidades básicas	345 Gestão e administração (formação, pessoal, financeira, logística, etc.)	Até 30 horas	Regime presencial	Segundo trimestre	1 -Alta	IVDP, IP	0,00 €	
DSTC - SL	Assistente Técnico	Cursos de formação de curta, média e longa duração	SISQUAL - Funcionalidades básicas	345 Gestão e administração (formação, pessoal, financeira, logística, etc.)	Até 30 horas	Regime presencial	Segundo trimestre	1 -Alta	IVDP, IP	0,00 €	
DSTC - SL	Assistente Técnico	Cursos de formação de curta, média e longa duração	Formação-ação Igualdade de Género	345 Gestão e administração (formação, pessoal, financeira, logística, etc.)				2 -Média			Será organizado em articulação com a CIG.
DSTC - SL	Assistente Técnico	Cursos de formação de curta, média e longa duração	Formação intermédia - Inglês	222 Línguas estrangeiras							
DSTC - SL	Assistente Técnico	Cursos de formação de curta, média e longa duração	Formação intermédia - Excel e Word	482 Informática na ótica do utilizador							
DSTC - SL	Assistente Técnico	Cursos de formação de curta, média e longa duração	Formação em Segurança e higiene no trabalho	862 Segurança e higiene no trabalho							
DSTC - SL	Assistente Técnico	Cursos de formação de curta, média e longa duração	Técnicas Hifenadas e Afins	442 Química	Até 30 horas	Regime presencial	Quarto trimestre	1 -Alta	Soquímica	450,00 €	Técnicas hifenadas e afins – Soquímica
DSTC - SL	Assistente Técnico	Cursos de formação de curta, média e longa duração	Espectroscopia de Absorção Atómica	524 Tecnologia dos processos químicos	Até 30 horas				Specanalítica	275,00 €	Valor de 2023.
DSTC - SL	Técnico Superior	Cursos de formação de curta, média e longa duração	Otimização e Gestão de dados em Excel	482 Informática na ótica do utilizador	Até 30 horas	À distância/ambientes virtuais	1º trimestre	2 -Média	INA	0,00 €	-
DSTC - SL	Técnico Superior	Cursos de formação de curta, média e longa duração	Técnicas de Preparação de Amostras para	442 Química	Até 30 horas	À distância/ambientes virtuais	3º trimestre	2 -Média	Relacre	448,95 €	Necessidade já identificada em 2023

Unidade orgânica	Cargo/Carreira	Tipologia (escolher)	Ação	Área da Classificação Nacional das Áreas de Educação e Formação (escolher)	Duração (escolher)	Formato (escolher)	Data (escolher)	Prioridade (escolher)	Entidade	Encargo	Observações
			Métodos Cromatográficos								Relacionada com objetivo SIADAP 2023/2024
DSTC - SL	Técnico Superior	Cursos de formação de curta, média e longa duração	Ferramentas Excel aplicadas ao controlo da qualidade dos resultados dos laboratórios	482 Informática na ótica do utilizador	Até 30 horas	À distância/ambientes virtuais	3º trimestre	3 -Baixa	Relacre	369,00 €	Necessidade já identificada em 2023
DSTC - SL	Técnico Superior	Cursos de formação de curta, média e longa duração	Otimização e Gestão de dados em excel	482 Informática na ótica do utilizador	Até 30 horas	À distância/ambientes virtuais	1º trimestre	2 -Média	INA	0,00 €	Necessidade já identificada em 2023
DSTC - SL	Técnico Superior	Cursos de formação de curta, média e longa duração	Gerir o tempo através do Outlook	482 Informática na ótica do utilizador	Até 30 horas	À distância/ambientes virtuais	1º trimestre	2 -Média	INA	0,00 €	
DSTC - SL	Técnico Superior	Cursos de formação de curta, média e longa duração	Validação de Métodos em Análise Química	442 Química	Até 30 horas		Segundo trimestre		Relacre	615,00 €	17, 18 e 19 Junho 2024
DSTC - SL	Técnico Superior	Cursos de formação de curta, média e longa duração	Espectroscopia de Absorção Atómica	524 Tecnologia dos processos químicos	Até 30 horas				Specanalítica	275,00 €	Valor de 2023.
DSAF	Dirigente Intermédio 1.º grau	Cursos de formação de curta, média e longa duração	Gestão Documental - nível intermédio em EDOC	322 Biblioteconomia, arquivo e documentação	Até 30 horas			2 -Média	IVDP, IP	0,00 €	
DSAF	Dirigente Intermédio 1.º grau	Cursos de formação de curta, média e longa duração	SISQUAL - Funcionalidades básicas	345 Gestão e administração (formação, pessoal, financeira, logística, etc.)	Até 30 horas			2 -Média	IVDP, IP	0,00 €	
DSAF	Técnico Superior	Cursos de formação de curta, média e longa duração	Workshop- Posicionamentos remuneratórios em 2024	345 Gestão e administração (formação, pessoal, financeira, logística, etc.)	Até 30 horas	À distância/ambientes virtuais	Primeiro trimestre	1 -Alta	IGAP	100,00 €	
DSAF	Técnico Superior	Cursos de formação de curta, média e longa duração	Gestão Documental - nível intermédio em EDOC	322 Biblioteconomia, arquivo e documentação	Até 30 horas				IVDP, IP	0,00 €	
DSAF	Técnico Superior	Cursos de formação de curta, média e longa duração	SISQUAL - Funcionalidades nível avançado	345 Gestão e administração (formação, pessoal, financeira, logística, etc.)	Até 30 horas			2 -Média	IVDP, IP	0,00 €	

Unidade orgânica	Cargo/Carreira	Tipologia (escolher)	Ação	Área da Classificação Nacional das Áreas de Educação e Formação (escolher)	Duração (escolher)	Formato (escolher)	Data (escolher)	Prioridade (escolher)	Entidade	Encargo	Observações
DSAF	Técnico Superior	Cursos de formação de curta, média e longa duração	Aplicação PRIMAVERA	345 Gestão e administração (formação, pessoal, financeira, logística, etc.)	Até 30 horas	Regime presencial	Segundo trimestre	1 -Alta			A acertar com a empresa e para toda a equipa da DSAF-RH.
DSAF	Técnico Superior	Cursos de formação de curta, média e longa duração	Gestão Documental - nível intermédio em EDOC	322 Biblioteconomia, arquivo e documentação	Até 30 horas			2 -Média	IVDP, IP	0,00 €	
DSAF	Técnico Superior	Cursos de formação de curta, média e longa duração	SISQUAL - Funcionalidades básicas	345 Gestão e administração (formação, pessoal, financeira, logística, etc.)	Até 30 horas			2 -Média	IVDP, IP	0,00 €	
DSAF	Assistente Operacional	Cursos de formação de curta, média e longa duração	Gestão Documental - nível intermédio em EDOC	322 Biblioteconomia, arquivo e documentação	Até 30 horas			2 -Média	IVDP, IP	0,00 €	
DSAF	Assistente Operacional	Cursos de formação de curta, média e longa duração	SISQUAL - Funcionalidades básicas	345 Gestão e administração (formação, pessoal, financeira, logística, etc.)	Até 30 horas			2 -Média	IVDP, IP	0,00 €	
DSAF	Assistente Operacional	Cursos de formação de curta, média e longa duração	Gestão Documental - nível intermédio em EDOC	322 Biblioteconomia, arquivo e documentação	Até 30 horas			2 -Média	IVDP, IP	0,00 €	
DSAF	Assistente Operacional	Cursos de formação de curta, média e longa duração	SISQUAL - Funcionalidades básicas	345 Gestão e administração (formação, pessoal, financeira, logística, etc.)	Até 30 horas			2 -Média	IVDP, IP	0,00 €	
DSAF	Técnico Superior	Cursos de formação de curta, média e longa duração	Especialização PRÁTICA em Compras Públicas - 7ª Ed ON-Line e Presencial	380 Direito	Superior a 60 horas	Regime presencial	Segundo trimestre	1 -Alta	IGAP	1 550,00 €	Formato online e presencial.
DSAF	Técnico Superior	Cursos de formação de curta, média e longa duração	Contratação Pública	380 Direito	Até 30 horas	À distância/ambientes virtuais		1 -Alta	INA	280,00 €	Ainda sem data definida.
DSAF	Técnico Superior	Cursos de formação de curta, média e longa duração	Regime de Proteção nos Acidentes de Trabalho e Doenças Profissionais	862 Segurança e higiene no trabalho	Até 30 horas	À distância/ambientes virtuais		1 -Alta	INA	280,00 €	O INA tem ministrado esta formação em anos anteriores, mas para 2024 ainda não há nenhuma marcada. O valor em 2023 foi de 280€.

Unidade orgânica	Cargo/Carreira	Tipologia (escolher)	Ação	Área da Classificação Nacional das Áreas de Educação e Formação (escolher)	Duração (escolher)	Formato (escolher)	Data (escolher)	Prioridade (escolher)	Entidade	Encargo	Observações
DSAF	Técnico Superior	Cursos de formação de curta, média e longa duração	Gestão Documental - nível intermédio em EDOC	322 Biblioteconomia, arquivo e documentação	Até 30 horas				IVDP, IP	0,00 €	
DSAF	Técnico Superior	Cursos de formação de curta, média e longa duração	SISQUAL - Funcionalidades nível avançado	345 Gestão e administração (formação, pessoal, financeira, logística, etc.)	Até 30 horas			2 -Média	IVDP, IP	0,00 €	
DSAF	Técnico Superior	Cursos de formação de curta, média e longa duração	Formação-ação Igualdade de Género	345 Gestão e administração (formação, pessoal, financeira, logística, etc.)				2 -Média			Será organizado em articulação com a CIG.
DSAF	Técnico Superior	Cursos de formação de curta, média e longa duração	Workshop- Posicionamentos remuneratórios em 2024	345 Gestão e administração (formação, pessoal, financeira, logística, etc.)	Até 30 horas	Regime presencial	Primeiro trimestre	1 -Alta	IGAP	100,00 €	Autorizado.
DSAF	Técnico Superior	Cursos de formação de curta, média e longa duração	Alterações ao SIADAP	345 Gestão e administração (formação, pessoal, financeira, logística, etc.)	Até 30 horas	Regime presencial	Segundo trimestre	1 -Alta			Novo diploma; ainda sem cursos publicitados.
DSAF	Técnico Superior	Cursos de formação de curta, média e longa duração	Aplicação PRIMAVERA	345 Gestão e administração (formação, pessoal, financeira, logística, etc.)	Até 30 horas	Regime presencial	Segundo trimestre	1 -Alta			A acertar com a empresa e para toda a equipa da DSAF-RH.
DSAF	Técnico Superior	Cursos de formação de curta, média e longa duração	SISQUAL - Funcionalidades nível avançado	345 Gestão e administração (formação, pessoal, financeira, logística, etc.)	Até 30 horas			2 -Média	IVDP, IP	0,00 €	
DSAF	Assistente Técnico	Cursos de formação de curta, média e longa duração	Gestão Documental - nível intermédio em EDOC	322 Biblioteconomia, arquivo e documentação	Até 30 horas			2 -Média	IVDP, IP	0,00 €	
DSAF	Assistente Técnico	Cursos de formação de curta, média e longa duração	SISQUAL - Funcionalidades básicas	345 Gestão e administração (formação, pessoal, financeira, logística, etc.)	Até 30 horas			2 -Média	IVDP, IP	0,00 €	

Unidade orgânica	Cargo/Carreira	Tipologia (escolher)	Ação	Área da Classificação Nacional das Áreas de Educação e Formação (escolher)	Duração (escolher)	Formato (escolher)	Data (escolher)	Prioridade (escolher)	Entidade	Encargo	Observações
DSAF	Técnico Superior	Cursos de formação de curta, média e longa duração	Gestão Documental - nível intermédio em EDOC	322 Biblioteconomia, arquivo e documentação	Até 30 horas			2 -Média	IVDP, IP	0,00 €	Vai iniciar funções em 01/03/2024.
DSAF	Técnico Superior	Cursos de formação de curta, média e longa duração	SISQUAL - Funcionalidades básicas	345 Gestão e administração (formação, pessoal, financeira, logística, etc.)	Até 30 horas			2 -Média	IVDP, IP	0,00 €	
DSAF	Técnico Superior	Cursos de formação de curta, média e longa duração	Gestão Documental - nível intermédio em EDOC	322 Biblioteconomia, arquivo e documentação	Até 30 horas			2 -Média	IVDP, IP	0,00 €	
DSAF	Técnico Superior	Cursos de formação de curta, média e longa duração	SISQUAL - Funcionalidades básicas	345 Gestão e administração (formação, pessoal, financeira, logística, etc.)	Até 30 horas			2 -Média	IVDP, IP	0,00 €	
DSAF	Assistente Técnico	Cursos de formação de curta, média e longa duração	Contratação Pública	380 Direito	Até 30 horas	À distância/ambientes virtuais		1 -Alta	INA	280,00 €	Ainda sem data definida.
DSAF	Assistente Técnico	Cursos de formação de curta, média e longa duração	Gestão Documental - nível intermédio em EDOC	322 Biblioteconomia, arquivo e documentação	Até 30 horas			2 -Média	IVDP, IP	0,00 €	
DSAF	Assistente Técnico	Cursos de formação de curta, média e longa duração	SISQUAL - Funcionalidades básicas	345 Gestão e administração (formação, pessoal, financeira, logística, etc.)	Até 30 horas			2 -Média	IVDP, IP	0,00 €	
DSAF	Assistente Operacional	Cursos de formação de curta, média e longa duração	Gestão Documental - nível intermédio em EDOC	322 Biblioteconomia, arquivo e documentação	Até 30 horas			2 -Média	IVDP, IP	0,00 €	
DSAF	Assistente Operacional	Cursos de formação de curta, média e longa duração	SISQUAL - Funcionalidades básicas	345 Gestão e administração (formação, pessoal, financeira, logística, etc.)	Até 30 horas			2 -Média	IVDP, IP	0,00 €	
DSAF - SIC	Dirigente Intermédio 2.º grau	Cursos de formação de curta, média e longa duração	Proteção e Privacidade de Dados (35h)	481 Ciências informáticas	Superior a 30 e inferior a 60 horas	À distância/ambientes virtuais	Primeiro trimestre		C-Academy		5 de março de 2024; modelo híbrido -Instituto Politécnico do Porto - sessões presenciais no Instituto Empresarial do Tâmega, Amarante

Unidade orgânica	Cargo/Carreira	Tipologia (escolher)	Ação	Área da Classificação Nacional das Áreas de Educação e Formação (escolher)	Duração (escolher)	Formato (escolher)	Data (escolher)	Prioridade (escolher)	Entidade	Encargo	Observações
DSAF - SIC	Dirigente Intermédio 2.º grau	Cursos de formação de curta, média e longa duração	Práticas sustentáveis	090 Desenvolvimento pessoal	Até 30 horas	À distância/ambientes virtuais					Possibilidade organizar no âmbito de protocolo Turismo de Portugal "Programa FORMAÇÃO + PRÓXIMA
DSAF - SIC	Técnico Superior	Cursos de formação de curta, média e longa duração	Ação de condução de um simulacro	862 Segurança e higiene no trabalho	Até 30 horas	Regime presencial					
DSAF - SIC	Técnico Superior	Cursos de formação de curta, média e longa duração	Combate a incêndios com meios de primeira intervenção	862 Segurança e higiene no trabalho	Até 30 horas	Regime presencial					
DSAF - SIC	Especialista de sistemas de tecnologias de informação	Cursos de formação de curta, média e longa duração	Gestão Documental - nível intermédio em EDOC	322 Biblioteconomia, arquivo e documentação	Até 30 horas			2 -Média	IVDP, IP	0,00 €	
DSAF - SIC	Especialista de sistemas de tecnologias de informação	Cursos de formação de curta, média e longa duração	SISQUAL - Funcionalidades básicas	345 Gestão e administração (formação, pessoal, financeira, logística, etc.)	Até 30 horas			2 -Média	IVDP, IP	0,00 €	
DSAF - SIC	Especialista de sistemas de tecnologias de informação	Cursos de formação de curta, média e longa duração	Gestão Documental - nível intermédio em EDOC	322 Biblioteconomia, arquivo e documentação	Até 30 horas			2 -Média	IVDP, IP	0,00 €	
DSAF - SIC	Especialista de sistemas de tecnologias de informação	Cursos de formação de curta, média e longa duração	SISQUAL - Funcionalidades básicas	345 Gestão e administração (formação, pessoal, financeira, logística, etc.)	Até 30 horas			2 -Média	IVDP, IP	0,00 €	
DSAF - SIC	Técnico Superior	Cursos de formação de curta, média e longa duração	Gestão Documental - nível intermédio em EDOC	322 Biblioteconomia, arquivo e documentação	Até 30 horas			2 -Média	IVDP, IP	0,00 €	
DSAF - SIC	Técnico Superior	Cursos de formação de curta, média e longa duração	SISQUAL - Funcionalidades básicas	345 Gestão e administração (formação, pessoal, financeira, logística, etc.)	Até 30 horas			2 -Média	IVDP, IP	0,00 €	
DSAF - SIC	Assistente Técnico	Cursos de formação de curta, média e longa duração	Gestão Documental - nível intermédio em EDOC	322 Biblioteconomia, arquivo e documentação	Até 30 horas			2 -Média	IVDP, IP	0,00 €	

Unidade orgânica	Cargo/Carreira	Tipologia (escolher)	Ação	Área da Classificação Nacional das Áreas de Educação e Formação (escolher)	Duração (escolher)	Formato (escolher)	Data (escolher)	Prioridade (escolher)	Entidade	Encargo	Observações
DSAF - SIC	Assistente Técnico	Cursos de formação de curta, média e longa duração	SISQUAL - Funcionalidades básicas	345 Gestão e administração (formação, pessoal, financeira, logística, etc.)	Até 30 horas			2 - Média	IVDP, IP	0,00 €	
SPC	Dirigente Intermédio 2.º grau	Cursos de formação de curta, média e longa duração	Inglês	222 Línguas estrangeiras							Possibilidade organizar no âmbito de protocolo Turismo de Portugal "Programa FORMAÇÃO + PRÓXIMA
SPC	Dirigente Intermédio 2.º grau	Cursos de formação de curta, média e longa duração	Francês	222 Línguas estrangeiras							Possibilidade organizar no âmbito de protocolo Turismo de Portugal "Programa FORMAÇÃO + PRÓXIMA
SPC	Técnico Superior	Cursos de formação de curta, média e longa duração	Inglês	222 Línguas estrangeiras							Possibilidade organizar no âmbito de protocolo Turismo de Portugal "Programa FORMAÇÃO + PRÓXIMA
SPC	Técnico Superior	Cursos de formação de curta, média e longa duração	Francês Nível inicial	222 Línguas estrangeiras							Possibilidade organizar no âmbito de protocolo Turismo de Portugal "Programa FORMAÇÃO + PRÓXIMA
SPC	Técnico Superior	Cursos de formação de curta, média e longa duração	WSET Nível I	Outra							
SPC	Técnico Superior	Cursos de formação de curta, média e longa duração	Contratação Pública: Execução de contratos	380 Direito							
SPC	Técnico Superior	Cursos de formação de curta, média e longa duração	Primeiros Socorros	862 Segurança e higiene no trabalho							
SPC	Técnico Superior	Cursos de formação de curta, média e longa duração	Combate a incêndios com meios de primeira intervenção	862 Segurança e higiene no trabalho							
SPC	Assistente Técnico	Cursos de formação de curta, média e longa duração	Gestão de Stocks	341 Comércio (compras, gestão de stocks, etc.)	Até 30 horas	Em contexto de trabalho					
SPC	Técnico Superior	Cursos de formação de curta, média e longa duração	Contratação Pública: Execução de contratos	380 Direito	Até 30 horas	À distância/ambientes virtuais	Terceiro trimestre		IGAP		

Unidade orgânica	Cargo/Carreira	Tipologia (escolher)	Ação	Área da Classificação Nacional das Áreas de Educação e Formação (escolher)	Duração (escolher)	Formato (escolher)	Data (escolher)	Prioridade (escolher)	Entidade	Encargo	Observações
SPC	Assistente Técnico	Cursos de formação de curta, média e longa duração	Informática na ótica do utilizador (Excel e Word)	482 Informática na ótica do utilizador	Até 30 horas	Em contexto de trabalho	Quarto trimestre	2 -Média			
SPC	Assistente Técnico	Cursos de formação de curta, média e longa duração	Gestão de Stocks	341 Comércio (compras, gestão de stocks, etc.)	Até 30 horas	Em contexto de trabalho	Quarto trimestre	2 -Média			
SPC	Assistente Técnico	Cursos de formação de curta, média e longa duração	Comunicar à Distância	342 Marketing e publicidade							Possibilidade organizar no âmbito de protocolo Turismo de Portugal "Programa FORMAÇÃO + PRÓXIMA
SPC	Assistente Técnico	Cursos de formação de curta, média e longa duração	Deteção e descrição de defeitos no vinho	Outra							
SPC	Assistente Técnico	Cursos de formação de curta, média e longa duração	Provas vinhos do Douro (fortificados, tranquilos, espumantes)	Outra							
SPC	Assistente Técnico	Cursos de formação de curta, média e longa duração	Técnicas de Storytelling Escrita criativa Escrita redes sociais	342 Marketing e publicidade							Possibilidade organizar no âmbito de protocolo Turismo de Portugal "Programa FORMAÇÃO + PRÓXIMA
SPC	Assistente Técnico	Cursos de formação de curta, média e longa duração	Formação em Marketing Digital - Escrita criativa, Comunicação Digital, Definição de públicos, desenvolvimento de campanhas	342 Marketing e publicidade	Superior a 60 horas						Possibilidade organizar no âmbito de protocolo Turismo de Portugal "Programa FORMAÇÃO + PRÓXIMA
SPC	Assistente Técnico	Cursos de formação de curta, média e longa duração	Excel, Word e PowerPoint	482 Informática na ótica do utilizador	Superior a 30 e inferior a 60 horas						
SPC	Assistente Técnico	Estágios, oficinas de formação, comunidades de prática, mentoria, tutoria pedagógica e outras modalidades	Formação em Prova de Vinhos	Outra	Até 30 horas						
SPC	Assistente Técnico	Cursos de formação de curta, média e longa duração	Ação de condução de um simulacro	862 Segurança e higiene no trabalho	Até 30 horas	Regime presencial					

Unidade orgânica	Cargo/Carreira	Tipologia (escolher)	Ação	Área da Classificação Nacional das Áreas de Educação e Formação (escolher)	Duração (escolher)	Formato (escolher)	Data (escolher)	Prioridade (escolher)	Entidade	Encargo	Observações
SPC	Assistente Técnico	Cursos de formação de curta, média e longa duração	Combate a incêndios com meios de primeira intervenção	862 Segurança e higiene no trabalho	Até 30 horas	Regime presencial					
SPC	Assistente Técnico	Cursos de formação de curta, média e longa duração	Gestão de Stocks	341 Comércio (compras, gestão de stocks, etc.)	Até 30 horas	Regime presencial	Quarto trimestre	2 -Média			
SPC	Assistente Técnico	Cursos de formação de curta, média e longa duração	Comunicar com impacto	090 Desenvolvimento pessoal	Até 30 horas	Regime presencial	Quarto trimestre	2 -Média			Possibilidade organizar no âmbito de protocolo Turismo de Portugal "Programa FORMAÇÃO + PRÓXIMA
SPC	Assistente Técnico	Cursos de formação de curta, média e longa duração	Gestão de Stocks	341 Comércio (compras, gestão de stocks, etc.)		Regime presencial	Segundo trimestre	1 -Alta			
SPC	Assistente Técnico	Cursos de formação de curta, média e longa duração	Gestão e Administração	345 Gestão e administração (formação, pessoal, financeira, logística, etc.)		Regime presencial	Segundo trimestre	1 -Alta			
SPC	Técnico Superior	Cursos de formação de curta, média e longa duração	Implementação de campanhas em redes sociais.	342 Marketing e publicidade	Superior a 60 horas						Possibilidade organizar no âmbito de protocolo Turismo de Portugal "Programa FORMAÇÃO + PRÓXIMA
SPC	Assistente Técnico	Cursos de formação de curta, média e longa duração	Línguas Estrangeiras	222 Línguas estrangeiras	Superior a 30 e inferior a 60 horas	Regime presencial	Segundo trimestre	1 -Alta			Possibilidade organizar no âmbito de protocolo Turismo de Portugal "Programa FORMAÇÃO + PRÓXIMA
SPC	Assistente Técnico	Cursos de formação de curta, média e longa duração	Formação-ação Igualdade de Género	345 Gestão e administração (formação, pessoal, financeira, logística, etc.)			Segundo trimestre	2 -Média			Será organizado em articulação com a CIG
Transversal	Transversal	Cursos de formação de curta, média e longa duração	Assédio moral e sexual no local de trabalho	Outra	Até 30 horas	Regime presencial		1 -Alta			
Transversal	Transversal	Cursos de formação de curta, média e longa duração	Cibersegurança	482 Informática na ótica do utilizador	Até 30 horas	À distância/ambientes virtuais		2 -Média	Centro Nacional de Cibersegurança	0,00 €	

Anexo 3 – Plano Anual de Formação da Câmara de Provedores - 2024

Formação	Descrição da Formação	Critérios de Avaliação	Nº de Ensaios/Sessões Previstas	Datas Previstas
Identificação de Defeitos mais comuns em Vinhos	Serão colocados em prova, pelo menos 3 ensaios (vinhos) com defeitos distintos reprovados pela Câmara de Provedores, ou alterados com concentrações conhecidas, em copos pretos. Não serão indicados aos provedores quais os defeitos em prova que deverão ser identificados. Eventualmente poderão ser colocados em prova, vinhos sem defeito que devem ser corretamente identificados com defeito ausente.	Os resultados de cada ensaio deverão ser discutidos no final da prova. Se algum(s) dos provedores(s) não efetuar a correspondência correta para um determinado ensaio (defeito), por duas vezes seguidas, deverá repetir o ensaio o mais rapidamente possível. Anualmente, cada provedor deverá ser avaliado. Cada provedor, deverá ter taxa de sucesso global anual superior a 50%, para o conjunto de ensaios (defeitos) que tentou identificar. Entre 50% e 74% a classificação será de Razoável. Entre 75% e 89% a classificação será de Bom. A avaliação entre 90% e 100%, será considerada de Excelente. Se a classificação for inferior a 50%, deverá ser aberto TNC e acentuar-se a cadência de ensaios, para o provedor em causa, no ano seguinte.	Em condições normais, cada provedor deverá efetuar a identificação no mínimo de 10 defeitos (ensaios). (Alguns defeitos poderão ser avaliados mais do que uma vez)	Fevereiro Março Abril Maio Junho Julho Agosto Setembro Outubro Novembro Dezembro
Prova e discussão de vinhos e aguardentes para aferição de critérios e divulgação de conteúdos técnicos	Prova de vinhos e aguardentes, com discussão sobre os mesmos, que correspondam por exemplo a matrizes estranhas e que tenham sido reprovados por motivos não claros, como por exemplo: "aroma e sabor atípico", ou "defeito não caracterizável", ou ainda para aferição de critérios de avaliação. O objetivo destas ações é, em última análise, procurar aferir critérios entre os provedores e enriquecer a cultura vínica do grupo a partir da discussão e troca de opiniões técnicas.		Anualmente, deverão ser efetuadas, no mínimo 6 sessões de Provas para aferição de critérios	Fevereiro Abril Maio Junho Setembro Outubro Novembro
Formações Diversas	Estas formações são de âmbito geral e alargado e procura-se estimular a motivação e conhecimento global do Mundo dos Vinhos pelos provedores (ex: clube de vinhos, defeitos de vinhos, etc...). Poderão igualmente ter como objetivo a preparação dos provedores para qualificações ou requalificações diversas		Mínimo 2 Sessões em 2024	Março Outubro

Formação	Descrição da Formação	Critérios de Avaliação	Nº de Ensaios/Sessões Previstas	Datas Previstas
Formações e provas de vinhos com enólogos	Este tipo de ações revela-se muito importante na atualização técnica e troca de opiniões com prestigiados enólogos.		Previstas 2 Provas com Enólogos durante o ano de 2024	Janeiro Junho

Instituto dos Vinhos do Douro e do Porto, I.P.

Plano de Formação Profissional 2024

Edição: março de 2024.

Rua dos Camilos, 90

5050-272 Peso da Régua - Portugal

+351 254 320 130

ivdp@ivdp.pt