

Estação de Avisos do Douro

Circular nº: 11 / 2019

Régua, 08 de agosto de 2019

## CIGARRINHA DA FLAVESCÊNCIA DOURADA (*Scaphoideus titanus*)

De acordo com a **Portaria nº 165/2013** publicada no Diário da República nº 81, 1ª Série, de 26/04/2013, é **obrigatória a luta contra este cicadelídeo**.

As **Freguesias de Sanfins do Douro e Vilar de Maçada**, do concelho de Alijó; **União das freguesias de Lobrigos (São Miguel e São João Batista) e Sanhoane**, freguesias de **Medrões e Sever** do concelho de Santa Marta de Penaguião, devem efetuar o **terceiro** tratamento, **no período de 12 a 21 de agosto** (atenção ao intervalo de segurança do inseticida). Nas vinhas em que a vindima seja feita mais cedo (finais de agosto), este tratamento poderá ser adiado e realizado logo a seguir à vindima.

Nas **Freguesias de Arroios e Folhadela** do concelho de Vila Real, decorreu o segundo e último tratamento inseticida contra este cicadelídeo, **no período de 29 de julho a 7 de agosto**, se por algum motivo não foi realizado, devem efetua-lo de imediato.

O tratamento deverá ser realizado com um inseticida homologado para esta finalidade.

Deverá ser guardado um registo da data da realização do tratamento, do produto utilizado e da dose aplicada, para efeitos de futuro controlo.

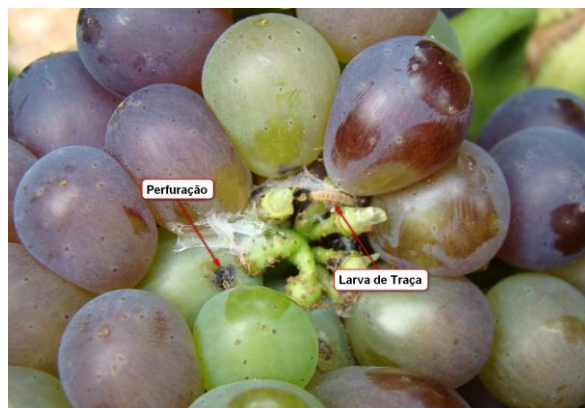
Redação:  
 Artur Santos  
 (Técnico Superior)

## TRAÇA DA UVA

Teve já início o terceiro voo que dará origem às lagartas da terceira geração da praga. Sendo esta geração a principal causa de muitas podridões que se verificam na vindima, aconselhamos os Srs. Viticultores a efetuar a estimativa do risco nas várias parcelas de vinha, através da observação visual de posturas e perfurações.

Lembramos que o Nível Económico de Ataque é de 1 a 10 % de cachos atacados (ovos e/ou perfurações), observando em cada parcela dois cachos por videira em 50 videiras escolhidas ao acaso.

Caso necessário, deverá ser efetuado um tratamento dirigido aos cachos com um inseticida cujo intervalo de segurança permita a realização da vindima na data prevista.



## CIGARRINHA VERDE

Temos verificado em alguns locais, a elevada presença de cigarrinha verde, assim recomenda-se a vigilância das vinhas para acompanhamento da praga.

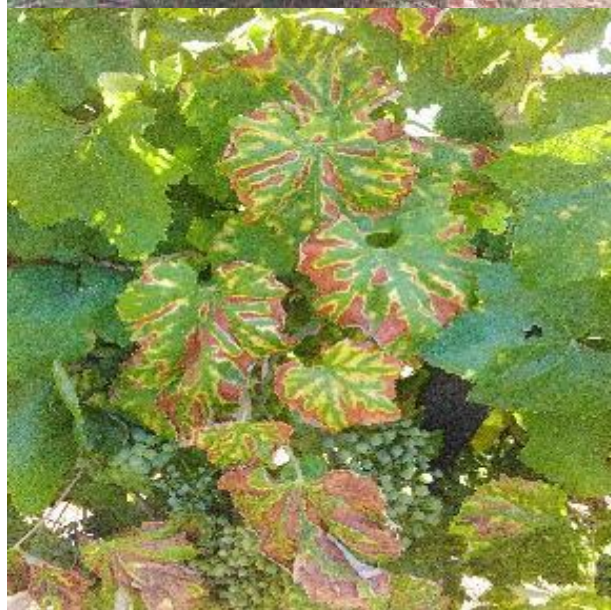
Relembramos que nesta fase o Nível Económico de Ataque é de 50 ninfas por 100 folhas observadas ao acaso (duas folhas por videira).



## ESCA DA VIDEIRA

Ao longo deste Verão têm-se observado, com alguma frequência, sintomas característicos desta doença do lenho: as folhas adquirem cloroses seguidas de necroses entre as nervuras principais, os lançamentos definham, as varas podem não atempar e os cachos murcham ou secam. Estes sintomas podem ocorrer em toda a planta ou em apenas alguns dos seus órgãos.

Assim, aconselhamos os Srs. Viticultores a **marcarem as videiras afetadas por esta doença**, por forma a poderem proceder a medidas preventivas e de recuperação das plantas na altura da poda de Inverno.





**INSECTICIDAS HOMOLOGADOS PARA COMBATE À CIGARRINHA DA FLAVESCÊNCIA DOURADA  
(*Scaphoideus titanus*)**

Substância (s) Activa (s)	Alvo Biológico	I. S. (dias)	Traça da uva	Nº Ap.	Nome comercial / Empresa (Form.)
acetamiprida (neonicotinoide)	Ninfas/Adultos	7	Não	1	CARNADINE/NUFARM (SL)
		14		2 (n)	EPIK SG / SIPCAM (SG) EPIK SL / SIPCAM (SL)
acrinatrina (piretróide)	Ninfas/Adultos	21	Não	1 (p)	RUFAS AVANCE / SELECTIS (EW)
alfa-cipermetrina (piretróide)	Ninfas/Adultos	7	Sim	2 (p)	ALFATINA / AGROTOTAL (EC) ERIBEA / BELCHIM (EC) FASTAC / BASF (EC)
azadiractina (limonoide)	Ninfas	3	Sim	1 (a)	ALIGN / SIPCAM (EC)
cipermetrina (piretróide)	Ninfas/Adultos	21	Sim	1 (p)	CYTHRIN 10 EC / EPAGRO (EC) CYTHRIN MAX / SERVAGRONIS
cipermetrina+clorpirifos-metilo (piretróide + organofosforado)	Ninfas/Adultos	21	Sim	1 (p)	DASKOR 440 / BASF (EC)
clorpirifos-metilo (organofosforado)	Ninfas/Adultos	21	Sim	1 (p)	EMBAIXADOR 224 EC / ASCENZA (EC) METHYL FOS 224 EC / SELECTIS (EC)
		15			RELDAN ULTIMATE / DOW (EC)
deltametrina (piretróide)	Ninfas/Adultos	7	Sim	2 (p)	DECIS / BAYER (EC) DECIS EVO / BAYER (EW) DELTAPLAN / IQV AGRO PT (EC) DELTINA / AGROTOTAL (EC)
fenepiroximato (pirazol)	Ninfas/Adultos	14	Não	1	DINAMITE / SIPCAM (SC)
lambda-cialotrina (piretróide)	Ninfas/Adultos	7	Sim	2 (p)	ATLAS / SELECTIS (CS) JUDO / ASCENZA (CS) KAISO SORBIE / NUFARM (EG) KARATE ZEON +1,5 CS/ SYNGENTA (CS) SPARVIERO / SIPCAM (CS)
piretrinas (piretróide)	Ninfas/Adultos	3	Não	2 a)	ABANTO / EPAGRO (EC) KRISANT EC / SIPCAM (EC)
tau-fluvalinato (piretróide)	Ninfas/Adultos	21	Sim	2 (p)	EVURE / SYNGENTA (EW ) KLARTAN / ADAMA (EW)

**(I.S.) - Intervalo de Segurança**

O intervalo de segurança refere-se a uvas para vinificação.

(\*) - O primeiro em uva de mesa e o segundo em uvas para vinificação

(\*\*) - Não pode ser usado em uva de mesa

**(Nº Ap.) - Número Máximo de Aplicações por Ano:**

(p) - Máximo de 2 aplicações por ano para o conjunto dos piretróides.

(n) - Máximo de 2 aplicações por ano para o conjunto dos neonicotinoídes.

(a) - autorizado em modo de produção biológica.

**(Form.) - Formulação :**

**CS** - suspensão de cápsulas

**EC** - concentrado para emulsão

**EG** - grânulos para emulsão

**EW** - emulsão óleo em água

**SC** - suspensão concentrada

**SL** - solução concentrada

**WG** - grânulos dispersíveis em água

**CIGARRINHA DA FLAVESCÊNCIA DOURADA (*Scaphoideus titanus*)**

"Senhor Viticultor,

Se a sua vinha se situa numa freguesia de tratamento obrigatório à cigarrinha que transmite a doença da Flavescência Dourada da videira, deve ler com atenção os avisos agrícolas, a fim de poder realizar os tratamentos inseticidas obrigatórios por lei, nos prazos e com os produtos recomendados.

O não cumprimento desta obrigatoriedade ficará sujeita à aplicação de coimas.

Informe-se junto dos serviços da Direção Regional de Agricultura do seu concelho ou junto da sua Associação."

**INSETICIDAS HOMOLOGADOS PARA COMBATE À TRAÇA-DA-UVA**

Substância (s) Activa (s)	Acção		I. S. (dias)	Nome comercial / Empresa (Form.)								
	ovicida	larvicida										
alfa-cipermetrina	+	+	7	ALFATINA / AGROTOTAL (EC) ERIBEA / BELCHIM (EC) FASTAC / BASF (EC)								
azadiractina		+	3	ALIGN / SIPCAM (EC)								
<i>Bacillus thuringiensis</i>		+	0	BELTHIRUL / JOVAGRO (WP) COSTAR / SYNGENTA (WG) PRESA / EPAGRO (WP) SEQURA / SIPCAM (WP)								
beta-ciflutrina		+	14	BULLDOCK / ADAMA (SC) BULLDOCK / NUFARM (SC)								
ciflutrina		+	14	CIFLUMAX / MAKHTESHIM (EC)								
cipermetrina		+	21	CYTHRIN 10 EC / EPAGRO (EC) CYTHRIN MAX / SERVAGRONIS								
cipermetrina+clorpirifos-metilo		+	21	DASKOR 440 / BASF (EC)								
clorpirifos-metilo		align="center">+	21	EMBAIXADOR 224 EC / ASCENZA (EC) METHYL FOS 224 EC / SELECTIS (EC)								
			15	RELDAN ULTIMATE / DOW (EC)								
clorantraniliprol	+	+	3 / 28 (*)	ALTACOR / DUPONT (WG) CORAGEN / BAYER (SG)								
deltametrina		align="center">+	align="center">7	DECA / NUFARM (EC) DECIS / BAYER (EC) DECIS EVO / BAYER (EW) DECIS EXPERT / BAYER (EC) DELSTAR / ASCENZA (EC) DELTAGRI / BASF (EC) DELTAPLAN / IQV AGRO PT (EC) DELTINA / AGROTOTAL (EC) PETRA / SELECTIS (EC) POLECI / SHARDA (EC) SERINAL / SIPCAM (EC) SHARP / CADUBAL (EC)								
				emamectina	+	7	AFFIRM / SYNGENTA (SG)					
				esfenvalerato	+	14	SUMIALPHA 5EW / LUSOSEM (EW)					
				espinetorame	+	7	Radiant SC / IQV AGRO PT (EC)					
				fenoxicarbe	+	+	14	INSEGAR 25 WG / SYNGENTA (WG)				
				indoxacarbe		align="center">+	align="center">3 / 10 (*)	AVAUNT / SELECTIS (EC) EXPLICIT WG / DUPONT (WG) STEWARD / ASCENZA (WG)				
								lambda-cialotrina		align="center">+	align="center">7	ATLAS / SETECTIS (CS) JUDO / ASCENZA (CS) KAISO SORBIE / NUFARM (EG) KARATE ZEON / SYNGENTA (CS) KARATE ZEON +1,5 CS / SYNGENTA (CS) NINJA Zeon Tech / ADAMA SPARVIERO / SIPCAM (CS)
												metoxifeno-zida
				spinosade		+	14	SPINTOR / LUSOSEM (SC) SUCCESS / IQV AGRO PT (SC)				
				tau-fluvalinato		+	21	EVURE / SYNGENTA (EW ) KLARTAN / ADAMA (EW )				
tebufeno-zida	+	+	14	MIMIC / LUSOSEM (SC)								

**INSETICIDAS HOMOLOGADOS PARA COMBATE À CIGARRINHA VERDE**

Substância (s) Activa (s)	Homologado Traça	I. S. (dias)	Nome comercial / Empresa (Form.)
acetamiprida	Não	7	CARNADINE/NUFARM (SL)
		14	EPIK SG / SIPCAM (SG) EPIK SL / SIPCAM (SL)
acrinatrina	Não	21	RUFAS AVANCE / SELECTIS (EW)
alfa-cipermetrina	Sim	7	Varios (ver lista da Traça)
beta-ciflutrina	Sim	14	BULLDOCK / ADAMA (SC) BULLDOCK / NUFARM (SC)
cipermetrina	Sim	21	CYTHRIN 10 EC / EPAGRO (EC) CYTHRIN MAX / SERVAGRONIS
cipermetrina+clorpirifos-metilo	Sim	21	DASKOR 440 / BASF (EC)
clorpirifos-metilo	Sim	21 / 15	Varios (ver lista da Traça)
deltametrina	Sim	7	Varios (ver lista da Traça)
fenepiroximato	Não	28	DINAMITE / SIPCAM (SC)
indoxacarbe	Sim	3 / 10 (*)	Varios (ver lista da Traça)
lambda-cialotrina	Sim	align="center">7	KAISO SORBIE / NUFARM (EG) SPARVIERO / SIPCAM (CS)
			piretrinas
tau-fluvalinato	Sim	21	EVURE / SYNGENTA (EW ) KLARTAN / ADAMA (EW )

**Acção:**

Ovicida - Provocam a morte do embrião.

Estes produtos devem ser aplicados antes do início das posturas

Larvicida - Provocam a morte das pequenas lagartas.

Devem ser posicionados imediatamente antes da eclosão dos ovos

**Intervalo de Segurança (I.S.):**

(\*) - O primeiro em uva de mesa e o segundo em uvas para vinificação

(\*\*) - Não pode ser usado em uva de mesa

**Formulação (Form.):**

CS - suspensão de cápsulas

EC - concentrado para emulsão

EG - grânulos para emulsão

EW - emulsão óleo em água

SC - suspensão concentrada

SG - grânulos solúveis em água

SL - solução concentrada

SP - suspensão

WG - grânulos dispersíveis em água